

75

INFORME TÉCNICO

Elección junta de tapa de culata
y de tapa de culata en motores
Mercedes OM501 / OM502



MOTIVO

Indicar las **principales diferencias** existentes entre las **juntas de culata** y de **balancines** para los culatines de los motores OM501 y OM502 en Mercedes-Benz Actros.

DESARROLLO

La familia de motores OM501 y OM502, de 6 y 8 cilindros respectivamente, utiliza **diferentes juntas de culata** y **tapa de balancines**, muy parecidas entre sí, que las hacen distintas y sin posibilidad de intercambio unas a otras. Para ello, Ajusa dispone de todas las referencias y combinaciones entre ellas para este tipo de motores.

Los tipos de juntas que montan en cada vehículo depende del corte definido por el número de fabricación del motor. La relación de referencias por corte es la siguiente:

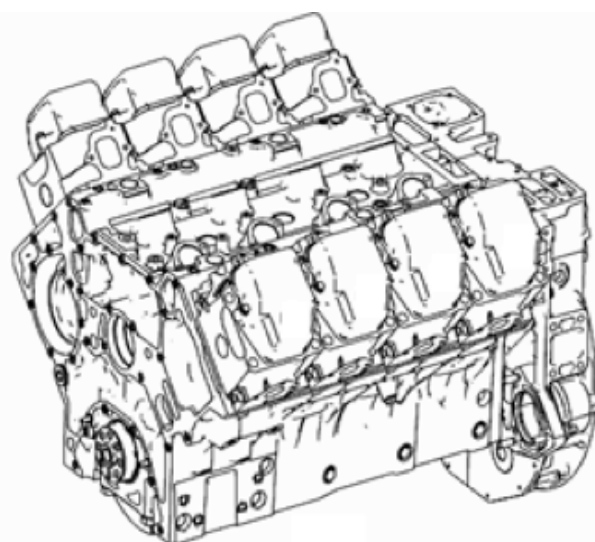
TIPO DE MOTOR	Junta de Culata	Junta de Tapa de Culata
OM501, OM502 hasta nº 084423	10132700	11083300
OM501, OM502 desde nº 084424 hasta nº 155295	10132700	11083400
OM501, OM502 desde nº 155296 hasta nº 357749	10132700	11103000
OM501, OM502 desde nº 357749	10183400	11103000

El cliente puede consultar los datos de su vehículo, entre ellos el número de motor, en las siguientes partes de motor y chasis:



En ocasiones es frecuente desconocer el corte de motor al que pertenece el vehículo; por ello el objetivo de este manual es **ayudar a los clientes de AJUSA a seleccionar el juego adecuado**, comparándolas con las características que diferencian las distintas juntas entre sí.

Todas las juntas han sido desarrolladas usando el mismo proceso de fabricación y con la misma calidad, las **diferencias**, como podremos observar, **se encuentran en el diseño de los perfiles de las juntas** y en el caso de las juntas de culata en diferencias de algunos pasos.

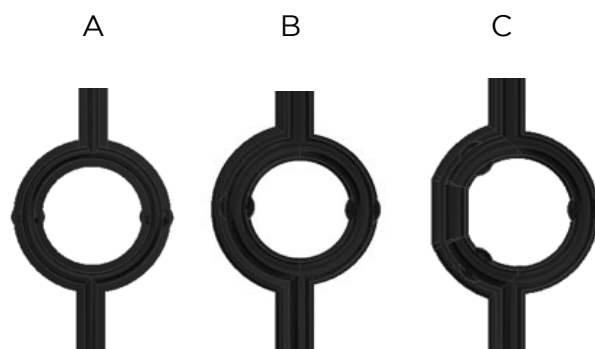
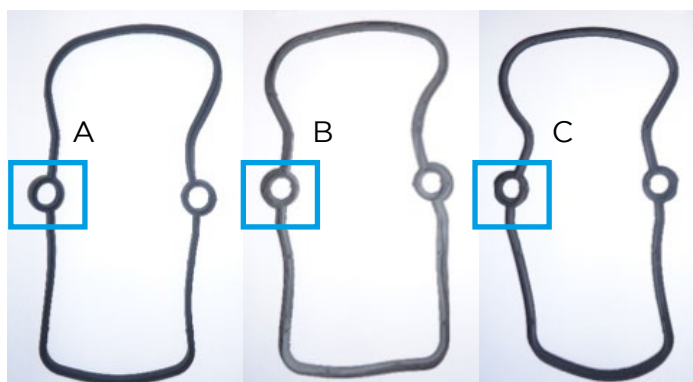


► DIFERENCIAS ENTRE JUNTAS TAPA VÁLVULA

11083300

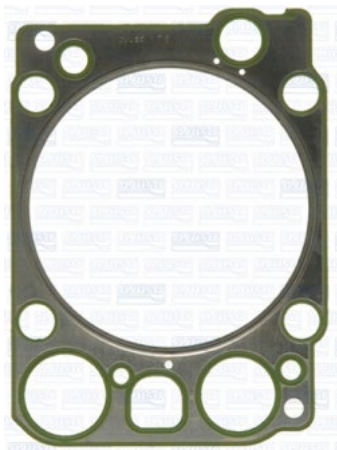
11083400

11103000



► DIFERENCIAS ENTRE JUNTAS DE CULATA

10132700



10183400

