

Radsensor, Reifendruckkontrollsystem

WICHTIG

- vor Gebrauch sorgfältig lesen
- Aufbewahren für späteres Nachschlagen
- eine aktuelle Version des Bedien-/Einbauhinweises steht Ihnen auch in unserem Online-Katalog zur Verfügung: herthundbuss.com/Online-Katalog

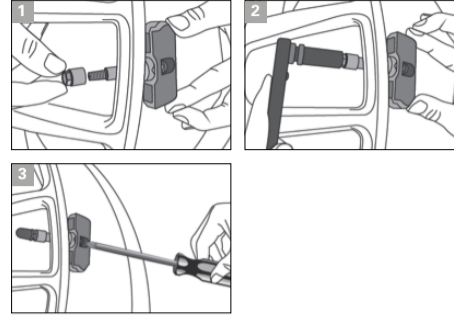
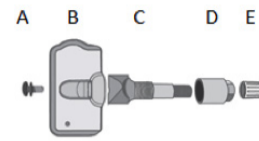
WICHTIG

Jedes Mal wenn der RDKS-Sensor ausgetauscht oder demontiert wird, sollten Sie auch das Ventil gegen ein Neues tauschen, oder aber die Komponenten auswechseln.

Hierzu können Sie die Ventile oder den Ventil-Reparatur-Satz einzeln nachbestellen.

- 70699433012 – Aluventil-Reparatur-Satz, silber
- 70699433013 – Aluventil in Silber
- 70699433014 – Aluventil in Schwarz

Montieren von Sensoren mit einem Metallventil:



- Den Sensor (B) mittels der Ventilschaftschraube (A) mit einem Drehmoment von 2 Nm am Ventilschaft (C) befestigen (TX20). (Abb. 4)
- Den Ventilschaft durch die Bohrung der Felge führen und von außen die Ventilmutter (D) anbringen. (Abb. 2)
- Diese mit einem Drehmoment von 4 Nm anziehen (SW11). Dabei den Sensor parallel zur Felge festhalten. (Abb. 3)
- Die Staubschutzkappe (E) auf den Ventilschaft aufschrauben.

Technische Daten:



Radsensor, Reifendruckkontrollsystem

WICHTIG

- vor Gebrauch sorgfältig lesen
- Aufbewahren für späteres Nachschlagen
- eine aktuelle Version des Bedien-/Einbauhinweises steht Ihnen auch in unserem Online-Katalog zur Verfügung: herthundbuss.com/Online-Katalog

WICHTIG

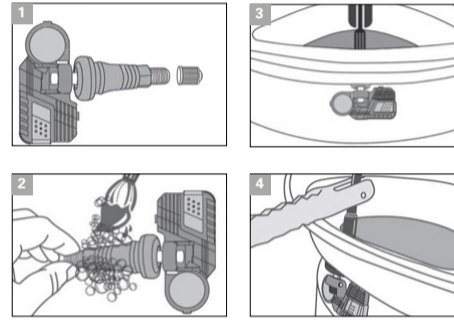
Jedes Mal wenn der RDKS-Sensor ausgetauscht oder demontiert wird, sollten Sie auch das Ventil gegen ein Neues tauschen, oder aber die Komponenten auswechseln.

Hierzu können Sie die Ventile oder den Ventil-Reparatur-Satz einzeln nachbestellen.

- 70699434013 – Gummiventil

Verwenden Sie am Besten den Herth+Buss Montagesatz „Sensofix“ – 95990001.

Montieren von Sensoren mit einem Gummiventil:



- Gummi-Ventilschaft mit Schmiermittel einreiben. (Abbildung 2)
- Sensor an der Felgenöffnung ausrichten und ein TTV-Standardziehwerkzeug am Ende des Ventils anbringen. (Abbildung 3)
- Den Ventilschaft gerade durch die Ventilöffnung ziehen. Beachten Sie für die ordnungsgemäße Montage das Handbuch Ihres TTV-Werkzeugs. Die Kräfteinwirkung am Sitz darf 40 kg (90 lb) nicht übersteigen. Zum Schluss die Kunststoffkappe anbringen. (Abbildung 4)
- Die Ventilschaftschraube, falls notwendig, mit 1,35 Nm (TX10) festziehen, um den Ventilschaft auszutauschen.

Technische Daten:



Wheel Sensor, tyre pressure control system

IMPORTANT

- Read carefully before use
- Keep for later reference
- The latest version of the Operating/Fitting instructions is also available in our online catalogue:
[herthundbuss.com/online catalogue](http://herthundbuss.com/online_catalogue)

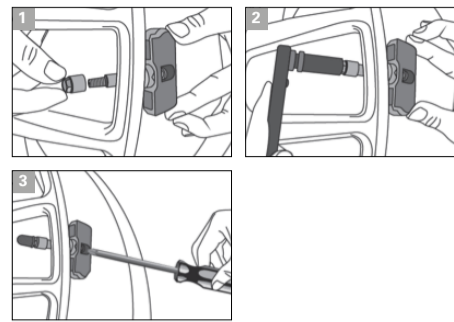
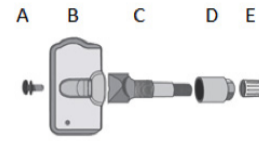
IMPORTANT

Each time the TPMS sensor is changed or disassembled it is mandatory to replace the valve or the valve core accessories.

You can order the single valve or the valve repair kit with these item numbers.

- 70699433012 – metal valve repair kit, silver
- 70699433013 – metal valve, silver
- 70699433014 – metal valve, black

Assembling sensors with metal valve:



- Fix the sensor (B) to the valve stem (C) by tightening the valve stem screw (A) with a torque of 2 Nm (TX20). (Picture 4)
- Put the valve stem through the bore of the rim. Tighten the valve nut (D) to the valve stem from the outside of the rim (WS11). (Picture 2)
- For tightening the valve nut please use a maximum torque of 4Nm by holding the sensor parallel to the rim. (Picture 3)
- Place the dust cap (E) to the valve.

Technical data:



Wheel Sensor, tyre pressure control system

IMPORTANT

- Read carefully before use
- Keep for later reference
- The latest version of the Operating/Fitting instructions is also available in our online catalogue:
[herthundbuss.com/online catalogue](http://herthundbuss.com/online_catalogue)

IMPORTANT

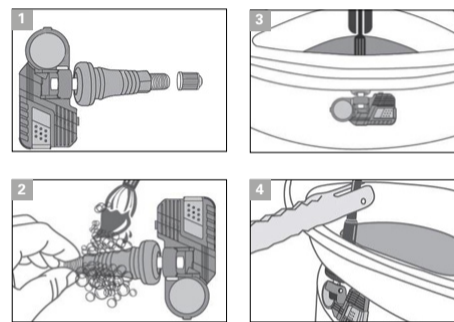
Each time the TPMS sensor is changed or disassembled it is mandatory to replace the valve or the valve core accessories.

You can order the single valve or the valve repair kit with these item numbers.

- 70699434013 – rubber valve

For the best and fast sensor assembly you can use our tool kit „Sensofix“ – 95990001.

Assembling sensors with rubber valve:



- Apply tire soap or lube solution to the rubber valve stem. (Picture 2)
- Line up the sensor to the rim bore and attach a standard TTV pull tool to the end of the valve. (Picture 3)
- Pull the valve straight through the valve bore. The Force to seat should not exceed 40Kg (90lb). Finally place the dust cap. (Picture 4)
- Tighten the valve stem screw by 1.35 Nm of torque, if you have to change the valve stem (TX10).

Technical data:



Capteur de roue, système de contrôle de la pression des pneus

IMPORTANT

- Lire attentivement avant utilisation
- Conserver pour consultation ultérieure
- Vous trouverez également une version actuelle des consignes d'utilisation / d'installation dans notre catalogue en ligne : [herthundbuss.com/Catalogue en ligne](http://herthundbuss.com/Catalogue_en_ligne)

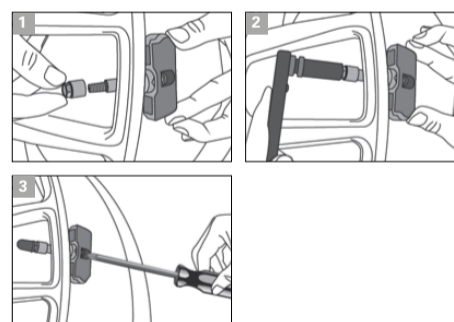
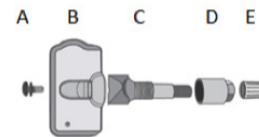
IMPORTANT

À chaque remplacement ou démontage du capteur de contrôle de la pression des pneus, il est recommandé de remplacer également soit la soupape, soit les composants.

Pour cela, vous pouvez commander séparément les soupapes ou le kit de réparation de soupape.

- 70699433012 – kit de réparation de soupape en aluminium, couleur argent
- 70699433013 – soupape en aluminium couleur argent
- 70699433014 – soupape en aluminium couleur noire

Montage des capteurs avec une soupape métallique :



- Fixer le capteur (B) au moyen de la vis de queue de soupape (A) à un couple de serrage de 2 Nm sur la queue de soupape (C) (TX20). (Fig. 4)
- Introduire la queue de soupape dans le trou de la jante et installer l'écrou de soupape (D) de l'extérieur. (Fig. 2)
- Serrer ce dernier à un couple de serrage de 4 Nm (ouverture de clé 11). Durant cette opération, maintenir le capteur en position parallèle à la jante. (Fig. 3)
- Visser la protection antipoussière (E) sur la queue de soupape.

Capteur de roue, système de contrôle de la pression des pneus

IMPORTANT

- Lire attentivement avant utilisation
- Conserver pour consultation ultérieure
- Vous trouverez également une version actuelle des consignes d'utilisation / d'installation dans notre catalogue en ligne : [herthundbuss.com/Catalogue en ligne](http://herthundbuss.com/Catalogue_en_ligne)

IMPORTANT

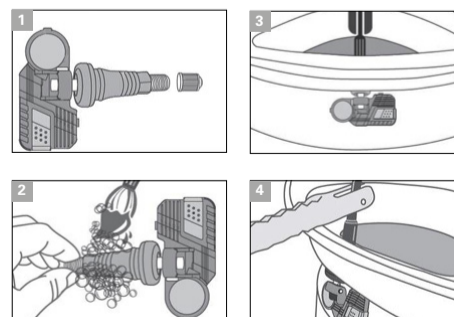
À chaque remplacement ou démontage du capteur de contrôle de la pression des pneus, il est recommandé de remplacer également soit la soupape, soit les composants.

Pour cela, vous pouvez commander séparément les soupapes ou le kit de réparation de soupape.

- 70699434013 – soupape en caoutchouc

Nous vous recommandons d'utiliser le kit de montage Herth+Buss « Sensofix » – 95990001.

Montage des capteurs avec une soupape en caoutchouc :



- Enduire de lubrifiant la queue de la soupape en caoutchouc. (Figure 2)
- Ajuster la position du capteur sur l'ouverture de la jante et installer un outil d'extraction TTV standard sur l'extrémité de la soupape. (Figure 3)
- Tirer la queue de soupape tout droit par l'ouverture de soupape. Pour procéder correctement au montage, consultez le manuel de votre outil TTV. La force exercée sur le siège ne doit pas dépasser 40 kg (90 lb). Pour terminer, installer la protection en matière plastique. (Figure 4)
- Si nécessaire, serrer la vis de la queue de soupape à 1,35 Nm (TX10), pour remplacer la queue de soupape.