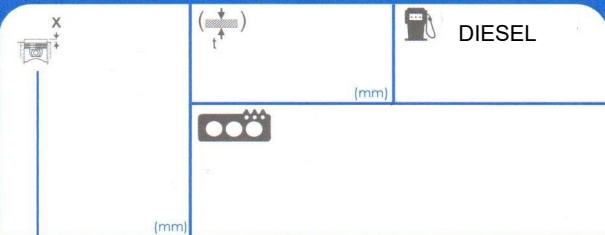


# 55004800

R010624

# NISSAN



c.c. 2289,2488 (cm3) 89 (mm)

1 SD23;SD25



1	I:	1) 4 Kpm 2) 8 Kpm 3) 13 Kpm 4) -90°+13 Kpm	5) <> 6) -90°+13 Kpm 7) 1000 Km -90°+13 Kpm
	E:	1) 2 Kpm 2) 4 Kpm 3) 6 Kpm 4) -90°+6 Kpm	5) <> 6) -90°+6 Kpm 7) 1000 Km -90°+6 Kpm



RETIGHTENING

1	I:	1) 29 lbf 2) 58 lbf 3) 94 lbf 4) -90°+94 lbf	5) <> 6) -90°+94 lbf 7) 1000 Km -90°+94 lbf
	E:	1) 15 lbf 2) 29 lbf 3) 43 lbf 4) -90°+43 lbf	5) <> 6) -90°+43 lbf 7) 1000 Km -90°+43 lbf

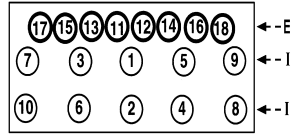


RETIGHTENING

### ROUGHNESS



ALUMINIUM ALUMINIO	0.5 / 1.0 µm	2.3 µm MAX
CAST IRON FUNDICIÓN	1.5 / 1.8 µm	3.8 µm MAX



TORQUE SEQUENCE

**-90° +**  
LOOSEN NUT AND TIGHTEN BOLT BY BOLT RESPECTING THE SPECIFIED TORQUE AND ORDER  
AFLOJAR NUT Y APRIAR TORNILLO A TORNELLO CON EL PAR Y ORDEN ESPECIFICADOS

**-180°**  
LOOSEN ALL THE BOLTS  
AFLOJAR TODOS LOS TORNILLOS

**<>**  
RUN THE ENGINE UNTIL TOTAL OPENING OF THE THERMOSTAT (LET THE ENGINE COOL DOWN FOR 4 HOURS (WITH OPEN BONNET))  
OPEN THE CAP OF THE EXPANSION TANK OF THE WATER COOLING CIRCUIT  
RODAR EL MOTOR HASTA LA APERTURA TOTAL DEL TERMOESTATO  
DEJAR ENRIAR EL MOTOR CUATRO HORAS (CON LA CAPA ABIERTA)  
ABRIR EL TAPON DEL VASO DE EXPANSION DEL CIRCUITO DEL AGUA DE REFRIGERACION

AJUSA IS NOT RESPONSIBLE FOR ANY UPGRADE AFTER THIS DOCUMENT HAD BEEN PRINTED. FOR MORE INFO PLEASE SCAN THIS QR CODE OR VISIT OUR WEBSITE [www.ojusa.es](http://www.ojusa.es)

AJUSA NO SE RESPONSABILIZA DE CUALQUIER ACTUALIZACIÓN POSTERIOR A LA IMPRESIÓN DE ESTE DOCUMENTO. PARA MAYOR INFORMACIÓN CAPTURE CON SU SMARTPHONE EL SIGUIENTE CÓDIGO QR O VISITE NUESTRA PÁGINA WEB [www.ojusa.es](http://www.ojusa.es)

