

# Boletim técnico

## Mazda 2.2 D - TCK246NG e TCK330NG

Quais os modelos e motores que são efetuados?

**Mazda 3, 6, CX-7 2008>13 (R2AA/BF) - Mazda 3, 6, CX-5 2012> (SHY1/4)**

Qual é o problema?

**Causa:** contaminação do óleo **Efeito:** componentes do motor desgastados

Devido ao processo de manutenção do Filtro de Partículas Diesel (DPF), projetado pela Mazda, os modelos listados acima são propensos à entrada de combustível no sistema de lubrificação. Pequenas quantidades de combustível passam pelos anéis de pistão para o cárter, num processo denominado "lavagem de combustível", degradando o óleo do motor no processo.

Como resultado desse problema afeta todos os componentes móveis do motor. Usar os anéis do pistão e os componentes de alta tensão, como o conjunto da corrente de distribuição. À medida que o óleo se degrada, ele perde suas propriedades de lubrificação e hidráulica, resultando em desempenho reduzido, desgaste prematuro e eventual falha de componente. Para evitar que esses problemas ocorram, a FAI recomenda que você siga os conselhos abaixo.



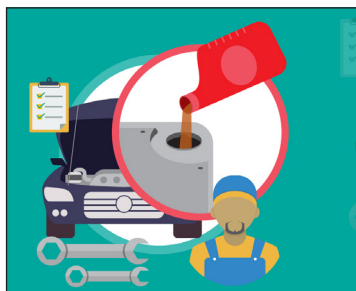
### Manutenção doméstica

Incentive os clientes a verificar o óleo regularmente. O *dip-stick* instalado no 2.2 D tem três níveis. Um marcador de mínimo e máximo como de costume, mas o terceiro, acima do máximo, tem um X. Esta marca mostra o nível máximo de mistura de óleo e combustível em que o motor pode trabalhar. Se o nível exceder o nível máximo, o óleo e o filtro devem ser substituídos.



### Grau de óleo correto

Nos últimos anos, tornou-se mais importante do que nunca substituir o óleo pelo tipo recomendado pelo fabricante. Como as tolerâncias do motor são minimizadas continuamente, é essencial que o grau correto de óleo seja usado para a operação e preservação do motor. Não fazer isso invalidará a garantia do produto FAI.



### Siga o guia de manutenção do fabricante

Embora os proprietários de veículos possam desfrutar de intervalos de manutenção relativamente longos, a FAI recomenda que os veículos sejam mantidos estritamente de acordo com o guia de manutenção do fabricante.



TB0048

+44 (0) 1525 351800



[faiauto.com](http://faiauto.com)