

Ausgabe-Nr. 1/2015: Turbolader Montagesätze für die PSA Motoren DV6ATED4 und DV6UTED4

Für die Motor-Versionen DV6ATED4 und DV6UTED4 gibt es jeweils einen spezifischen Montagesatz. Der wesentliche Unterschied dieser beiden Motor-Versionen besteht in der Abmessung der Ölwanne, den unterschiedlich langen Ölansaugstutzen sowie den Befestigungen des Ölmesstabs.

Bei einem Austausch des MAHLE Turboladers mit der Bestellnummer 039 TK 17308 000 sollte, im Sinne einer professionellen und sicheren Reparatur auch immer der dazugehörige Montagesatz (TK) verwendet werden.

039 TK17308 **000** (Abb.1)

- für Fahrzeuge mit Motoren vom Typ DV6ATED4 (9HX) wie zum Beispiel Citroën C3, Citroën C4, Citroën Berlingo, Peugeot 207, Peugeot 307, Peugeot 308, Peugeot Partner, Suzuki SX4, Mini



Abbildung 1: 039 TK17308 000

039 TK17308 **010** (Abb.2)

- Fahrzeuge ab Baujahr 2007 mit Motoren vom Typ DV6UTED4 (9HU) wie zum Beispiel Citroën Jumpy, Peugeot Expert, Fiat Scudo

Diese Montagesätze enthalten neben dem spezifischen Ölansaugstutzen, Ölvor- und rücklaufleitung, diverses Befestigungsmaterial und Dichtungen.

Es ist daher **unbedingt notwendig** darauf zu achten, **den korrekten Montagesatz** zu verwenden.



Abbildung 2: 039 TK17308 010

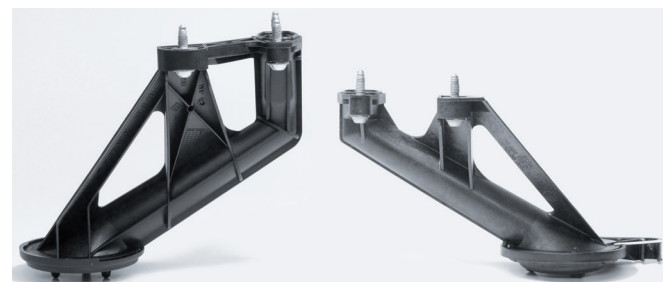


Abbildung 3: Ölansaugstutzen im Vergleich. Links: Jumpy, Expert und Scudo. Rechts: sonstige DV6

Issue No. 1/2015: Turbocharger mounting kits for PSA engines DV6ATED4 and DV6UTED4

These two engines differ primarily in the dimensions of the oil sump, the oil intake manifolds of differing lengths, and the oil dipstick holders. There is a specific turbocharger mounting kit (TK) for each of these two engine versions.

When replacing the turbocharger (item number: 039 TC 17308 000), the specific MAHLE Original mounting kit for the respective engine version should therefore always be used to ensure a safe and professional repair.

039 TK17308 000 (Fig. 1)

- for vehicles with engine type DV6ATED4 (9HX), e.g. Citroën C3, Citroën C4, Citroën Berlingo, Peugeot 207, Peugeot 307, Peugeot 308, Peugeot Partner, Suzuki SX4, Mini



Figure 1: 039 TK17308 000

039 TK17308 010 (Fig. 2)

- for vehicles from model year 2007, with engine type DV6UTED4 (9HU), e.g. Citroën Jumpy, Peugeot Expert, Fiat Scudo

In addition to the specific oil intake manifold, the mounting kits include the oil supply and return lines, various fastening materials, and gaskets.

It is therefore **essential** that the **correct mounting kit** be used.



Figure 2: 039 TK17308 010

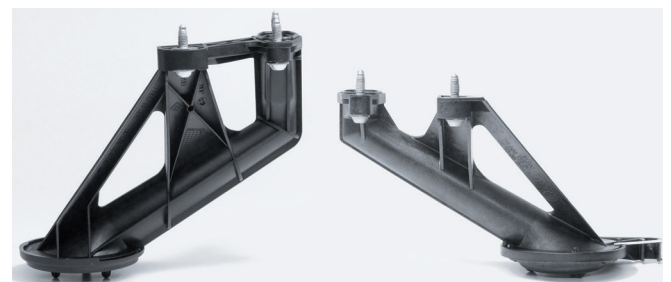


Figure 3: Comparison of oil intake manifolds. Left: Jumpy, Expert, and Scudo. Right: other DV6 engines

Édition 01/2015 : Kits de montage turbo pour moteurs PSA DV6ATED4 et DV6UTED4

Pour les moteurs du type DV6ATED4 et DV6UTED4, il est important de noter qu'il existe deux kits de montage turbo spécifiques à chacun d'entre eux. Les deux versions de moteur diffèrent essentiellement par les dimensions du carter d'huile, la longueur de la crépine d'huile ainsi que les fixations de la jauge d'huile. Un kit de montage turbo (TK) spécifique est disponible pour chacune des deux versions.

Lors du remplacement du turbocompresseur (référence : 039 TC 17308 000), il est impératif d'utiliser également le kit de montage MAHLE Original spécifique à chaque version de moteur pour assurer une réparation de qualité professionnelle.

039 TK17308 **000** (Figure 1)

- pour véhicules avec moteurs de type DV6ATED4 (9HX) :
par exemple Citroën C3, Citroën C4, Citroën Berlingo, Peugeot 207, Peugeot 307, Peugeot 308, Peugeot Partner, Suzuki SX4, Mini



Figure 1 : 039 TK17308 000

039 TK17308 **010** (Figure 2)

- pour véhicules à partir de l'année modèle 2007, avec moteurs de type DV6UTED4 (9HU) :
Citroën Jumpy, Peugeot Expert, Fiat Scudo

Les kits de montage comportent, outre la crépine d'huile spécifique, les conduits d'alimentation et de retour d'huile, le matériel de fixation et des joints.

C'est pourquoi, il est **absolument nécessaire** de veiller à utiliser le **kit de montage correct**.



Figure 2 : 039 TK17308 010

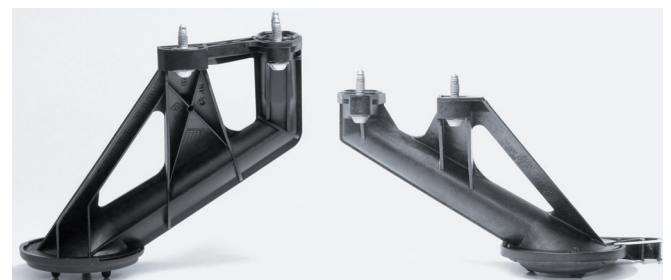


Figure 3 : Comparaison des crépines d'huile. Gauche : Jumpy, Expert et Scudo. Droite : autres DV6

Издание № 01/2015: Монтажные комплекты турбонагнетателей для двигателей PSA DV6ATED4 и DV6UTED4

Эти две версии двигателей отличаются друг от друга, прежде всего, размерами масляных поддонов, длиной маслозаборников и креплением масляного щупа. Поэтому для каждого из этих двигателей существует отдельный комплект турбонагнетателя (ТК).

Для проведения профессионального и надежного ремонта при замене турбонагнетателя (№ для заказа: 039 TC 17308 000) следует всегда использовать монтажный комплект MAHLE Original, который предназначен именно для соответствующего типа двигателя.

039 TK17308 000 (Изображение 1)

- для автомобилей с двигателями типа DV6ATED4 (9HX):
например, Citroën C3, Citroën C4, Citroën Berlingo, Peugeot 207, Peugeot 307, Peugeot 308, Peugeot Partner, Suzuki SX4, Mini



Изображение 1: 039 TK17308 000

039 TK17308 010 (Изображение 2)

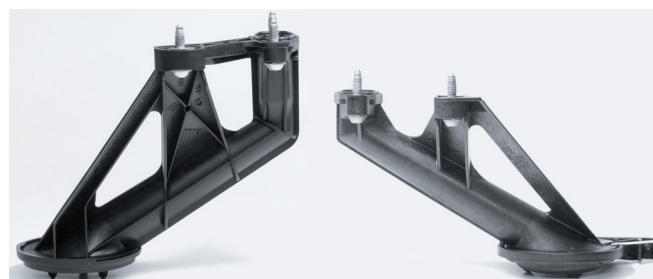
- для автомобилей, начиная с 2007 года выпуска, с двигателем типа DV6UTED4 (9HU):
Citroën Jumpy, Peugeot Expert, Fiat Scudo

Помимо отличающихся друг от друга маслозаборников, маслопроводов подающей и сливной линии, монтажные комплекты включают в себя различный крепежный материал и прокладки.

Поэтому **следует обращать особое внимание** на использование **подходящего монтажного комплекта**.



Изображение 2: 039 TK17308 010



Изображение 3: два различных типа маслозаборников. Слева — для моделей Jumpy, Expert и Scudo. Справа — для всех других двигателей DV6

Sayı 1/2015: PSA motorları DV6ATED4 ve DV6UTED4 için turboşarj montaj setleri

Bu iki motor varyasyonu esas itibariyle, yağ karteri ölçüleri, farklı uzunluktaki yağ emme manifoldları ve yağ ölçüm çubuğu bağlantı elemanları hususlarında farklılık göstermektedir. İki motor varyasyonunun her biri için ayrı bir spesifik turboşarj montaj seti (TK) bulunmaktadır.

Bu nedenle, turboşarj değiştirirken (sipariş numarası: 039 TC 17308 000), profesyonel ve emniyetli bir servis çalışması gerçekleştirmek adına, söz konusu motor varyasyonu için daima spesifik MAHLE Original montaj setinin kullanılması gerekmektedir.

039 TK17308 000 (Şekil 1)

- Motor tipi DV6ATED4 (9HX) olan araçlar için:
Örneğin Citroën C3, Citroën C4, Citroën Berlingo, Peugeot 207, Peugeot 307, Peugeot 308, Peugeot Partner, Suzuki SX4, Mini



Şekil 1: 039 TK17308 000

039 TK17308 010 (Şekil 2)

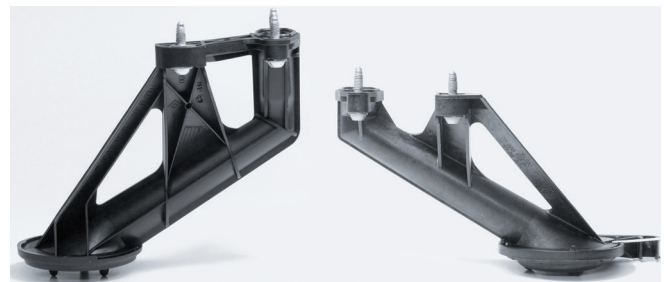
- Üretim yılı 2007'den itibaren, motor tipi DV6UTED4 (9HU) olan araçlar için:
Citroën Jumpy, Peugeot Expert, Fiat Scudo

Montaj setleri, spesifik yağ emme manifoldlarının yanı sıra yağ besleme ve geri dönüş boruları, çeşitli sabitleme malzemeleri ve contalar içermektedir.

Dolayısıyla burada **mutlaka dikkat edilmesi gereken** husus, **doğru montaj setinin** kullanılmasıdır.



Şekil 2: 039 TK17308 010



Şekil 3: Kıyaslamak için yağ emme manifoldları. Solda: Jumpy, Expert ve Scudo. Sağda: Diğer DV6

Wydanie nr 01/2015: Zestawy montażowe turbosprężarki dla silników grupy PSA DV6ATED4 i DV6UTED4

Dwie wersje silnika różnią się od siebie zasadniczo wymiarami miski olejowej, różną długością smoków olejowych, a także zamocowaniami miarki poziomu oleju. Dla każdej z obu wersji silnika istnieje określony zestaw montażowy turbosprężarki (TK).

Aby zapewnić fachową i bezpieczną naprawę, należy w przypadku wymiany turbosprężarki (nr katalogowy: 039 TC 17308 000) zawsze korzystać z odpowiedniego zestawu montażowego (TK) MAHLE Original przewidzianego dla danej wersji silnika.

039 TK17308 000 (Ilustracja 1)

- w przypadku pojazdów z silnikami typu DV6ATED4 (9HX):
np. Citroën C3, Citroën C4, Citroën Berlingo, Peugeot 207, Peugeot 307, Peugeot 308, Peugeot Partner, Suzuki SX4, Mini



Ilustracja 1: 039 TK17308 000

039 TK17308 010 (Ilustracja 2)

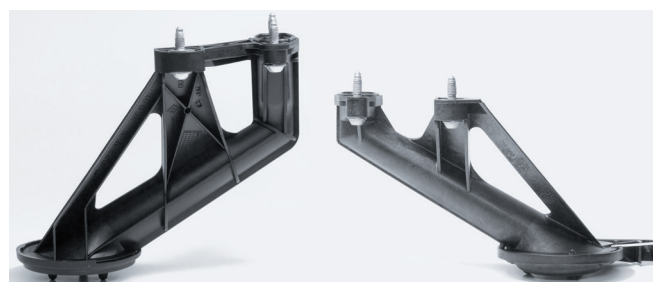
- w przypadku pojazdów produkowanych od 2007 roku, wyposażonych w silniki typu DV6UTED4 (9HU):
Citroën Jumpy, Peugeot Expert, Fiat Scudo

Oprócz odpowiednich smoków olejowych zestawy montażowe zawierają przewody doprowadzające i powrotne oleju, różne elementy mocujące oraz uszczelki.

W związku z powyższym **korzystanie z prawidłowego zestawu montażowego jest bezwzględnie konieczne.**



Ilustracja 2: 039 TK17308 010



Ilustracja 3: Porównanie smoków olejowych. Po lewej: Jumpy, Expert i Scudo. Po prawej: pozostałe silniki DV6.