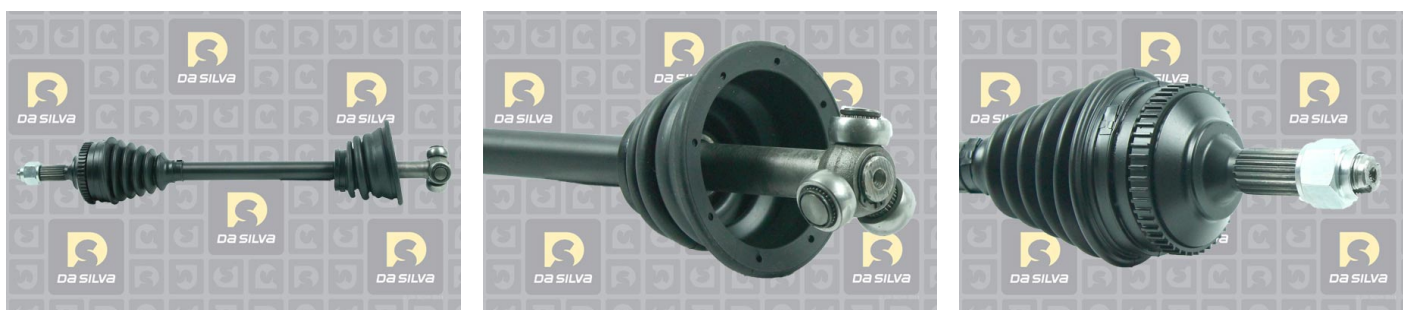


DONNEES TECHNIQUES

Longueur [mm]	605
Nb de cannelures CR	21
Nombre de dents, anneau ABS	48
Type de couronne ABS	R
Ø bol CR [mm]	86
Ø galets CB [mm]	30

pour véhicule avec système antiblocage

PHOTOS



DOCUMENTS

- BT-100** **Conseils de montage des cardans**
- BT-104** **Soufflets et Triaxes FIAT**
- BT-105** **Soufflets et Triaxes SEAT**
- BT-131** **Refus des carcasses transmissions**

APPLICATIONS

CITROËN


SAXO (S0, S1) - 1.4 VTS

75 ch

05.1999 > 06.2003

PEUGEOT

106 (96-04) (1_) - 1.4 i	75 ch	05.1999 >
--------------------------	-------	-----------

 Avant montage, comparez la pièce reçue à celle d'origine afin de vérifier que la bonne pièce a été choisie et peut être montée sur le véhicule. Le non-respect de cette consigne ou des instructions de montage annule la garantie.