



# VW POLO 1994 -> 2001

(\* ) SOLO MECCANISMO - NO MOTORE  
MECHANISM ONLY - NO MOTOR  
MÉCANISME - PAS DE MOTEUR  
FENSTERHEBERMECHANISMUS - OHNE MOTOR  
SOLO MECANISMO  
APENAS O MECANISMO  
MECHANIZM BEZ SILNICZKA

O.E. ref. 6N3837461



O.E. ref. 6N3837462



(O.E.)



(\* )

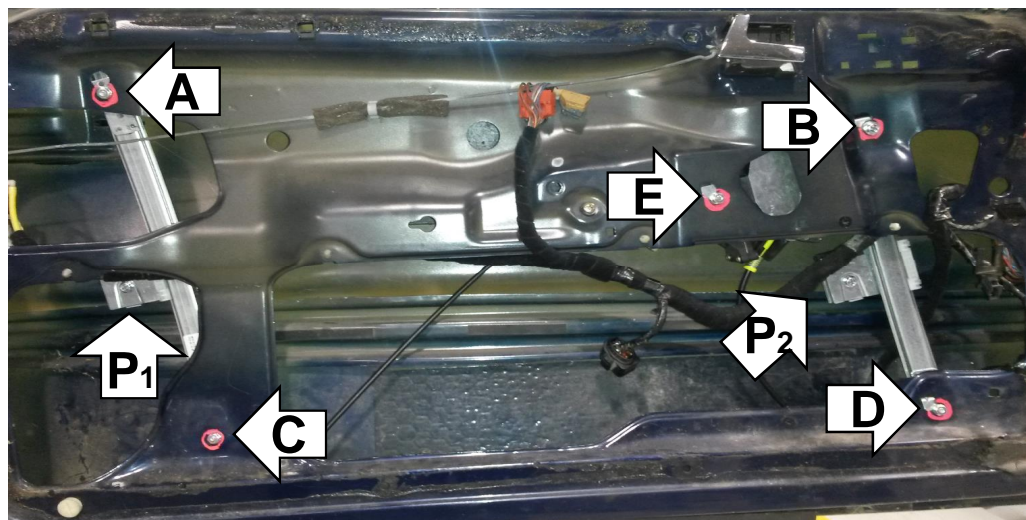
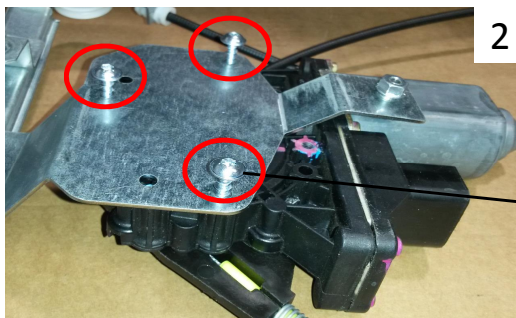
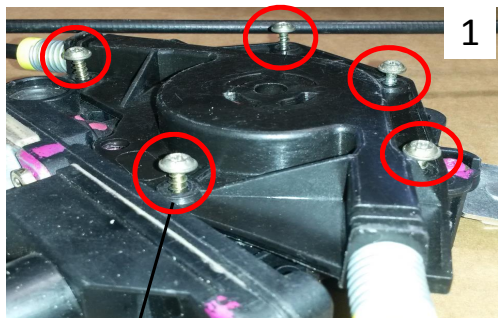


Accessori in dotazione per il montaggio - Supplied accessories for mounting - Accessoires fournis pour le montage - Montagezubehör enthalte - Se suministran componentes para el montaj - Acessórios de montagem - Εξαρτήματα για εγκατάσταση - Zař czone akcesoria do monta u

Y



VW POLO 1994 -> 2001



### I ISTRUZIONI DI MONTAGGIO

- 1) Smontare il motore originale dall'alzacristallo da sostituire e rimontarlo sulla cartella dell'alzacristallo nuovo (1) (utilizzare le viti originali X)
- 2) Montare la cartella sulla piastra motore del nuovo alzacristallo (2) (utilizzare le viti fornite Y)
- 3) Introdurre l'alzacristallo elettrico in portiera e fissarlo nei punti A - B - C - D - E
- 4) Eseguire i collegamenti elettrici
- 5) Far scendere il vetro nella piastra cristallo e bloccarlo nei punti P1 e P2

**ATTENZIONE!** Dopo che il ricambio dell'alzacristallo è stato installato, la chiusura ed apertura automatica NON FUNZIONA.

*Per ripristinare tale funzione utilizzare le istruzioni del manuale d'uso vettura*

Per garantire il buon funzionamento dell'alzacristallo accertarsi che le canaline laterali in gomma siano ben posizionate, pulite ed in buone condizioni

### GB HOW TO FIX IT

- 1) Remove the original motor from the window regulator to replace and re-mount it on the new window regulator (1) (using the original screws X)
- 2) Mount the motor on the new window regulator plate (2) (using the screws supplied Y)
- 3) Insert the electric window regulator into the door and secure it into the holes at positions A - B - C - D - E
- 4) Wire as per wiring diagram
- 5) Lower the window into the window plate and block it into positions P1 and P2

**PLEASE NOTE!** To re-establish the auto function on the replacement regulator, turn the ignition on and operate the window switch to close the window

To ensure the window regulator works properly, check the side rubber window channels are properly positioned, clean and in good condition

### F INSTRUCTIONS POUR LE MONTAGE

- 1) Demonter le moteur d'origine du leve-vitre a remplacer et le remonter sur le leve-vitre nouveau (1) (en utilisant les vis d'origine X)
- 2) Monter le moteur sur la nouvelle plaque de le leve-vitre (2) (en utilisant les vis fournis Y)
- 3) Insérer le leve-vitre électrique et le fixer avec les vis A - B - C - D - E
- 4) Effectuer les liaisons électriques
- 5) Faire descendre la vitre sur le support de la vitre et le bloquer sur les point P1 et P2

**ATTENTION!** Après avoir pose la piece de rechange, la fermeture et l'ouverture automatique ne fonctionnent pas.

*Pour retablir cette fonction veuillez suivre le manuel d'usage de la voiture*

Pour garantir le bon fonctionnement du lève-vitre , sassurer que les joints latéraux en caoutchouc sont bien positionnés, propres et en bon état



**D EINBAUANLEITUNG**

- 1) Demontieren Sie den Motor vom Fensterheber, um diesen auf den neuen Fensterheber zu montieren (1)  
(Benutzen Sie die original Schrauben X)
  - 2) Montieren Sie den Motor auf der neuen Fensterheberplatte (2) (Benutzen Sie die beigefügten Schrauben Y)
  - 3) Setzen Sie den elektrischen Fensterheber in die Tür und fixieren diesen an den Punkten A - B - C - D - E
  - 4) Verkabeln Sie, wie im Schaltplan beschrieben
  - 5) Lassen Sie die Scheibe in die Halterung herab und blockieren diese in den Positionen P1 und P2
- VORSICHT! Um dem neuen Motor die Automatikfunktion anzulernen, schalten Sie die Zündung ein und nutzen Sie den Schalter zum Schließen des Fensters*
- Um sicher zu stellen, dass der Fensterheber ordnungsgemäß funktioniert, vergewissern Sie sich, dass die seitlichen Gummiführungen des Fensters richtig positioniert, sauber und in einem guten Zustand sind

**ES INSTRUCCIONES DE MONTAJE**

- 1) Desmontar el motor original del elevallunas a reemplazar y montarlo sobre el nuevo elevallunas (1)  
(utilizar los tornillos originales X)
  - 2) Montar el motor en la nueva placa del elevallunas (2) (utilizar los tornillos suministrados Y)
  - 3) Introducir el elevallunas electrico en la puerta y fijarlo en los puntos A - B - C - D - E
  - 4) Enchufar las conexiones electricas
  - 5) Bajar el cristal hacia los soportes del elevallunas y fijarlo en los puntos P1 y P2
- NOTA: Despues de sustituir el elevallunas, se habrá perdido la función confort. Para reestablecerla siga el manual de instrucciones.*
- Para garantizar el buen funcionamiento del elevallunas asegurarse que los caneles laterales están bien posicionados y la goma limpia y en buenas condiciones

**P INSTRUÇÕES DE MONTAGEM**

- 1) Retire o motor original do elevador a substituir e aplique-o no novo (1) (Utilize os parafusos originais X)
  - 2) Monte o motor na nova placa do regulador da janela (2) (Utilize os parafusos fornecidos Y)
  - 3) Coloque o elevador na porta e fixe-o nos pontos A - B - C - D - E
  - 4) Conectar os fios conforme diagrama
  - 5) Baixe o vidro para dentro da placa e bloqueia-o nos pontos P1 e P2
- ATENÇÃO! Para restabelecer a função automática no elevador novo, ligue a ignição e feche o vidro utilizando o botão*
- Para assegurar o correcto funcionamento do elevador, certifique-se que os canais laterais de borracha do vidro estejam correctamente posicionados, limpos e em boas condições

**GR ΟΔΗΓΙΕΣ ΤΟΠΟΘΕΤΗΣΗΣ**

- 1) ( \_\_\_\_\_ ) (1)
  - 2) ( \_\_\_\_\_ ) (2) ( \_\_\_\_\_ ) (Y)
  - 3) - - C - D - E
  - 4)
  - 5) P1 P2
- !

**PL INSTRUKCJA MONTAŻU**

- 1) Zdemontuj oryginalny silniczek z wymienianego podno nika szyby i zamontuj go na nowym podno niku (1)  
(u yj oryginalnych rub X)
  - 2) Zamontuj silnik na nowej pŕykie regulatora okna (2) (u yj doŕy czonych rub Y)
  - 3) Umie elektryczny podno nik szyby na drzwiach i zablokuj go w otworach w miejscach A - B - C . D - E
  - 4) Podŕy cz przewody zgodnie ze schematem
  - 5) Opu szyb na prowadnic szyby i zablokuj j w pozycji P1 i P2
- UWAGA! Po wymianie podno nika szyby funkcje automatycznego otwierania i zamykania nie dziaŕaj .  
Nale y je zaprogramowa zgodnie z instrukcj obsŕugi pojazdu.*
- Aby zapewni wŕa ciw prac podno nika szyby sprawd czy boczne prowadnice gumowe s prawidŕowo umiejscowione, czyste oraz w dobrym stanie.