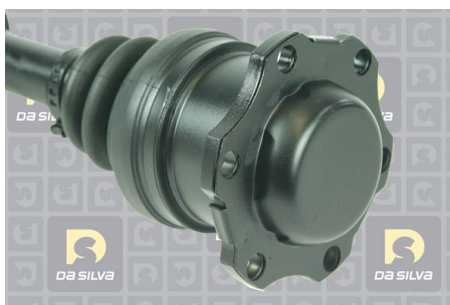


DONNEES TECHNIQUES

Longueur [mm]	535
Nb de cannelures CR	36
	pour véhicule avec système antiblocage
Forme du joint CB	Etoile
Type de couronne ABS	Moyeu
Ø bol CR [mm]	85
Ø bol CB [mm]	72
Diam. ext. plateau (A) [mm]	108
Nombre de trous de fixation	6
Ø des trous de fixation [mm]	10

PHOTOS




DOCUMENTS

BT-100	Conseils de montage des cardans
BT-104	Soufflets et Triaxes FIAT
BT-105	Soufflets et Triaxes SEAT
BT-131	Refus des carcasses transmissions

APPLICATIONS

AUDI		
A2 (99-05) (8Z0) - 1.4 TDI	75 ch	02.2000 > 08.2005
	90 ch	11.2003 > 08.2005
SKODA		
FABIA (99-07) (6Y2) - 1.9 TDI RS	130 ch	06.2003 >
FABIA (99-07) (6Y2) - 2.0	116 ch	12.1999 >
FABIA (99-07) 3 volumes (6Y3) - 2.0	116 ch	12.1999 >
FABIA (99-07) Combi (6Y5) - 2.0	116 ch	04.2000 >

 Avant montage, comparez la pièce reçue à celle d'origine afin de vérifier que la bonne pièce a été choisie et peut être montée sur le véhicule. Le non-respect de cette consigne ou des instructions de montage annule la garantie.