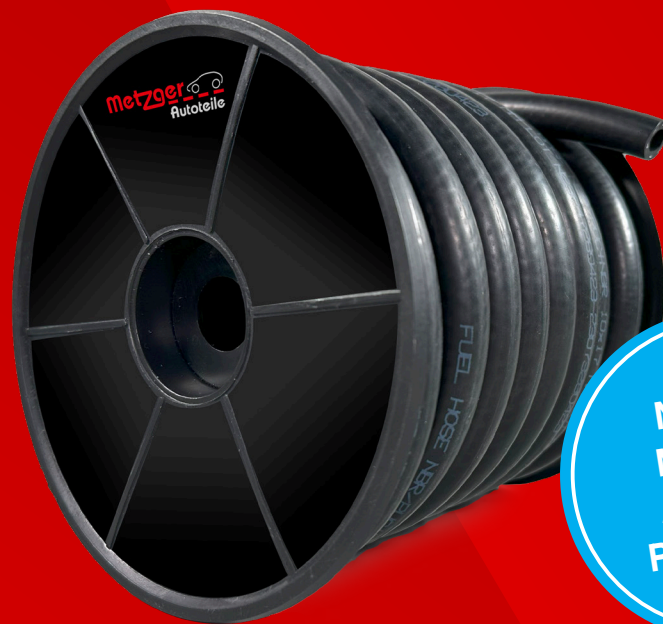



Hochwertige Kraftstoffschläuche.

Zuverlässig und unverzichtbar für eine optimale Kraftstoffversorgung.

Ob für Benzin, Diesel oder Biodiesel: unsere Kraftstoffschläuche bieten eine ausgezeichnete Beständigkeit sowohl gegenüber verschiedenen Chemikalien, die im Kraftstoff enthalten sein können, als auch gegenüber Reinigungs- und Lösungsmitteln. Gleichzeitig zeichnen sie sich durch eine hohe Alterungs- und Witterungsbeständigkeit aus.



**NEU im
Metzger
Autoteile
Programm**

	Innen / Aussen mm	Länge m	Artikel Nr.	Material / Eigenschaften:
∅	D 3,2 / D 7,0	25	2152022	<ul style="list-style-type: none"> • Synthetischer FKM-Gummi • Geeignet für Benzin (E5, E10, E15, E85), Diesel und Bio-Diesel (B10, B20) • Hochflexibel • Norm: DIN 733 79: TYPE B • Temperaturbeständigkeit: -40°C/+200°C • Betriebsdruck: 10 Bar • Berstdruck: 30 Bar • Gebindeart: Spule

	Innen / Aussen mm	Länge m	Artikel Nr.	Material / Eigenschaften:
∅	D 3,2 / D 8,0	25	2152023	<ul style="list-style-type: none"> • Außen: kraftstoff- öl- und ozonbeständiger PVC+ NBR-Kautschuk • Innen: kraftstoff- und ölbeständiger NBR (Nitril-Butadien-Kautschuk) • Geeignet für Benzin (E5, E10, E15, E85), Diesel und Bio-Diesel (B10, B20) • Norm: SAE J30 R6 • Temperaturbeständigkeit: -40°C/+110°C • Betriebsdruck: 10 Bar • Berstdruck: 18 Bar (Art.-Nr.: 2152030 12 Bar) • Gebindeart: Spule
	D 4,5 / D 10,5	25	2152024	
	D 5 / D 11	25	2152025	
	D 6 / D 12	20	2152026	
	D 7 / D 13	20	2152027	
	D 8 / D 14	20	2152028	
	D 10 / D 17	10	2152030	



*„Wir vertrauen seit
vielen Jahren auf
die bewährte
Metzger Qualität“*

