

Sayı no. 07/2018: OX 379D ve OX 370D1 yağ filtresi elemanları montaj uyarısı

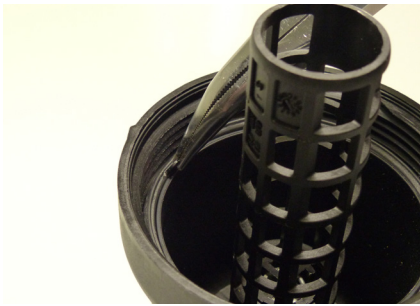
OX 379D ve OX 370D1 yağ filtresi elemanları, sökme işlemi için ek olarak bir tırnakla donatılmış contalarla birlikte gelir (bkz. Resim 2).

Genel olarak, bir yağ değişimi kapsamında daima yağ filtresi elemanlarının ve contanın da değiştirilmesi gereklidir. Burada parçaların yerine doğru oturması önemlidir, aksi halde kaçak ve yağ kaybı meydana gelebilir.

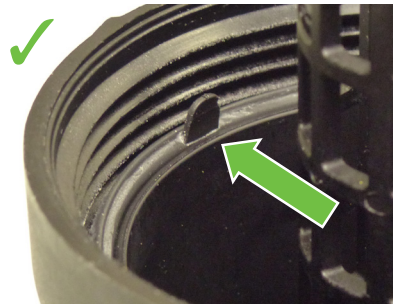
Söz konusu filtre elemanlarında buna ek olarak tırnağın yukarı bakmasına ve kapaktan görünür olmasına da dikkat edilmelidir (bkz. Resim 3). Conta ters monte edilirse veya tırnak vida dişine sıkışırsa (bkz. Resim 4), filtre kapığında yağ sızıntısı oluşur.



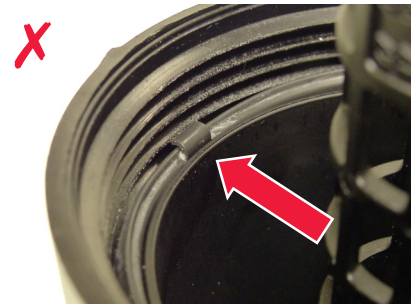
Resim 1: Gövde kapağı sökülmüş yağ filtresi elemanı



Resim 2: Tırnak, eski contanın çıkartılması için yardımcı görevini görür



Resim 3: Tırnaklı conta doğru pozisyonda



Resim 4: Tırnak, vida dişine sıkışmış

ÖNEMLİ! Hasar ve kaçakları önlemek için, montajdan önce contalara daima temiz yağ sürülmelidir. Ayrıca, aşırı yüksek bir sıkma torku, filtre gövdesinde yağ kaybına neden olabilir; bu nedenle üretici talimatlarına uyulması mutlaka gereklidir!

» Ayrıca bkz. Sayı no. 06/2012: MAHLE yağ filtresi elemanlarına (OX) ilişkin montaj uyarıları ve 04/2017: 1.6 ve 2.0 TDI motorlarda OX 388D Eco yağ filtresi elemanı monte edildikten sonra oluşan sızıntı