



K 1267A

Renault Scenic III

A - version with active carbon; wersja z węglem aktywnym; version avec charbon actif



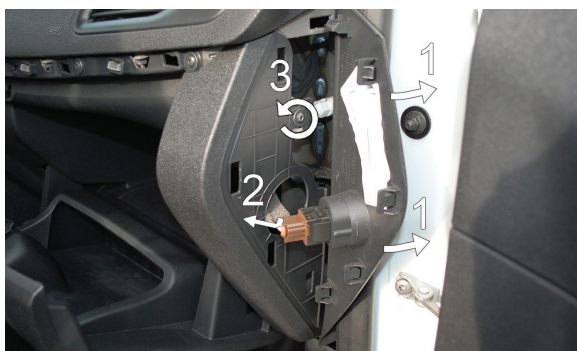
- (EN) The filter is located under the glove compartment
- (PL) Filtr znajduje się pod schowkiem
- (DE) Der Filterteil befindet sich unter dem Handschuhfach
- (RU) Фильтр находится под вещевым ящиком
- (FR) Le filtre se trouve sous la boîte à gants



- (EN) Remove the screen segment
- (PL) Zdemontować element maskownicy
- (DE) Die Verkleidung entfernen
- (RU) Демонтировать декоративную накладку
- (FR) Démontez l'élément du capot



- (EN) Unscrew the screws fastening the element shown on the picture
- (PL) Odkręcić wkręty mocujące element pokazany na zdjęciu
- (DE) Befestigungsschrauben des auf dem Foto gezeigten elements lösen
- (RU) Выкрутить шурупы крепящие элементуказанный на фотографии
- (FR) Retirer les vis qui fixent l'élément présenté sur la photo



- (EN) Remove the upholstery panel. Disconnect the electric circuit. Loosen the screw
- (PL) Wyciągnąć tapicerkę. Rozłączyć układ elektryczny. Odkręcić wkręt mocujący element tapicerki
- (DE) Die Polsterung demontieren. Das elektrische System abschalten. Befestigungsschrauben der Polsterung lösen
- (RU) Снять обивку. Выключить электросистему. Выкрутить крепежный винт обивки
- (FR) Sortir le tapis. Déconnecter le système électrique. Dévisser l'élément du tapis

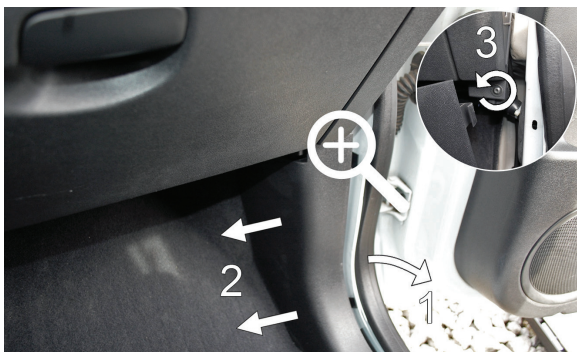


0:30



TX-20

K 1267A



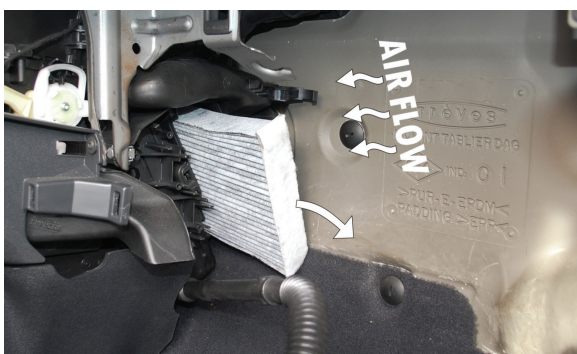
- (EN) Remove the rubber seal. Remove the upholstery panel. Loosen the screw
- (PL) Usunąć uszczelkę gumową. Wyciągnąć tapicerkę. Odkręcić wręć mocujący element tapicerki.
- (DE) Die Gummidichtung entfernen. Die Polsterung demontieren. Befestigungsschrauben der Polsterung lösen
- (RU) Вытащить резиновую прокладку. Снять обивку. Выкрутить крепежный винт обивки
- (FR) Enlever le joint en caoutchouc. Sortir le tapis. Dévisser l'élément du tapis



- (EN) Remove the locker
- (PL) Usunąć schowek
- (DE) Das Handschuhfach abnehmen
- (RU) Вытащить бардачок
- (FR) Enlever la boîte



- (EN) Disassemble the segment of the ventilation collector pipe and remove the collector. Remove the housing
- (PL) Zdemonować element kolektora wylotowego wentylacji, usunąć kolektor. Usunąć pokrywę filtra
- (DE) Den Auslaufkollektor der Lüftungsanlage demontieren, den Kollektor entfernen. Die Filterabdeckung entfernen
- (RU) Демонтировать элемент выходного коллектора вентиляции, вытащить коллектор. Вытащить крышку фильтра
- (FR) Démontez l'élément du collecteur d'admission de la ventilation et enlever le collecteur. Enlever le couvercle



- (EN) Gently remove the old filter, put in the new one and carry out the opposite to all the previously mentioned operations in the reversed order
- (PL) Ostrożnie usunąć zabrudzony filtr, następnie zamontować nowy oraz wykonać powyższe czynności w kolejności odwrotnej
- (DE) Das verschmutzte Filter vorsichtig abnehmen, das neue einlegen und die oben genannten Arbeitsschritte in umgekehrter Reihenfolge durchführen
- (RU) Осторожно удалить загрязненный фильтр, затем вмонтировать новый и выполнить те же действия в обратной последовательности
- (FR) Enlever soigneusement le filtre usé, en installer un nouveau et réaliser les opérations mentionnées ci-dessus dans l'ordre inverse