



K 1240A

Mitsubishi Grandis, Lancer VII

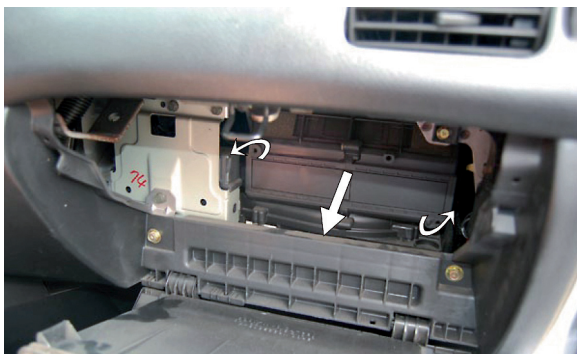
A - version with active carbon; wersja z węglem aktywnym; version avec charbon actif



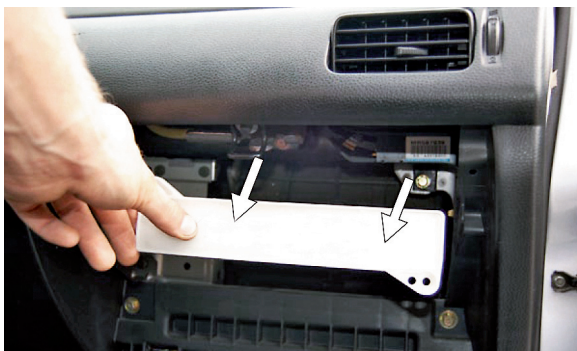
- Ⓔ Filter is placed inside the car
- Ⓕ Filtr znajduje się we wnętrzu samochodu
- Ⓖ Der Filter befindet sich im Inneren des Fahrzeuges
- Ⓒ Фильтр находится внутри автомобиля
- Ⓕ Le filtre se trouve à l'intérieur du véhicule



- Ⓔ Open the glove compartment, the filters are located behind the rear wall of the compartment
- Ⓕ Otworzyć schowek, filtry znajdują się za tylną ścianką schowka
- Ⓖ Den Handschuhfach öffnen, die Filter befinden sich hinter der Hinterwand des Fach
- Ⓒ Открыть бардачок, фильтры находятся за задней стенкой бардачка
- Ⓕ Ouvrir la boîte, les filtres se trouvent derrière la paroi arrière de la boîte



- Ⓔ Open the filter chamber
- Ⓕ Otworzyć komorę filtra
- Ⓖ Die Filterkammer öffnen
- Ⓒ Открыть камеру фильтра
- Ⓕ Ouvrir la boîte du filtre



- Ⓔ Gently remove the old filter, put in the new one and carry out the opposite to all the previously mentioned operations in the reversed order
- Ⓕ Ostrożnie usunąć zabrudzony filtr, następnie zamontować nowy oraz wykonać powyższe czynności w kolejności odwrotnej
- Ⓖ Das verschmutzte Filter vorsichtig entfernen, das neue einlegen und die oben genannten Arbeitsschritte in umgekehrter Reihenfolge durchführen
- Ⓒ Осторожно удалить загрязненный фильтр, затем вмонтировать новый и выполнить те же действия в обратной последовательности
- Ⓕ Enlever soigneusement le filtre usagé, en installer un nouveau et réaliser les opérations mentionnées ci-dessus dans l'ordre inverse



0:20



PH-2