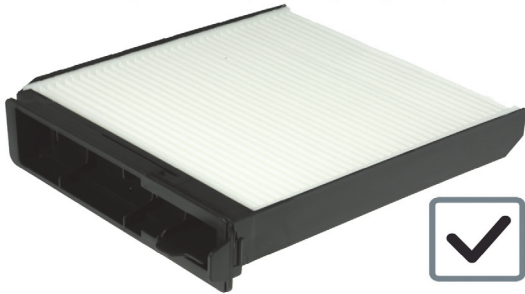




**K 1152**  
**K 1152A**

Dacia Duster II, Logan, Sandero; Nissan Micra III (K12),  
 Note; Renault Clio II, Clio III, Logan,  
 Modus, Sandero, Twingo II, Wind

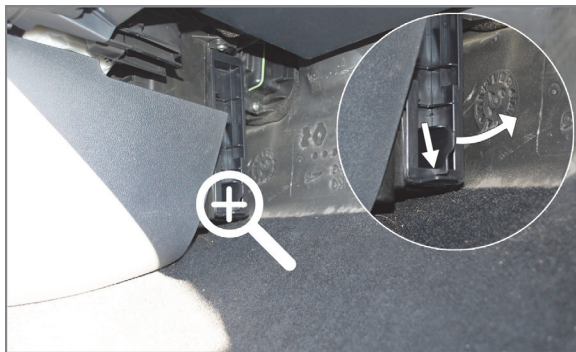
## OLD VERSION



## NEW VERSION



- (EN) The filter is located under the glove compartment
- (PL) Filtr znajduje się pod schowkiem
- (DE) Der Filterteil befindet sich unter dem Handschuhfach
- (RU) Фильтр находится под вещевым ящиком
- (FR) Le filtre se trouve sous la boîte à gants



- (EN) Detach the cover of the filter chamber
- (PL) Wyjąć pokrywę komory filtra
- (DE) Die Filterteilabdeckung abtrennen
- (RU) Отстегнуть крышку камеры фильтра
- (FR) Détacher le couvercle du compartiment du filtre



- (EN) Gently remove the old filter, put in the new one and close the cover of the filter chamber attached in the kit
- (PL) Ostrożnie usunąć zabrudzony filtr, następnie zamontować nowy i zamknąć komorę filtra pokrywą załączoną w zestawie
- (DE) Das verschmutzte Filter vorsichtig entfernen. Das neue Filter einlegen und den Filterraum mit der im Set beigelegten Abdeckung zumachen
- (RU) Осторожно извлеките загрязненный фильтр, затем установите новый и закройте камеру фильтра крышкой, входящей в комплект
- (FR) Enlever soigneusement le filtre usagé, insérer le nouveau dans son habitacle, puis refermer ce dernier avec le cache fourni

 10 min.