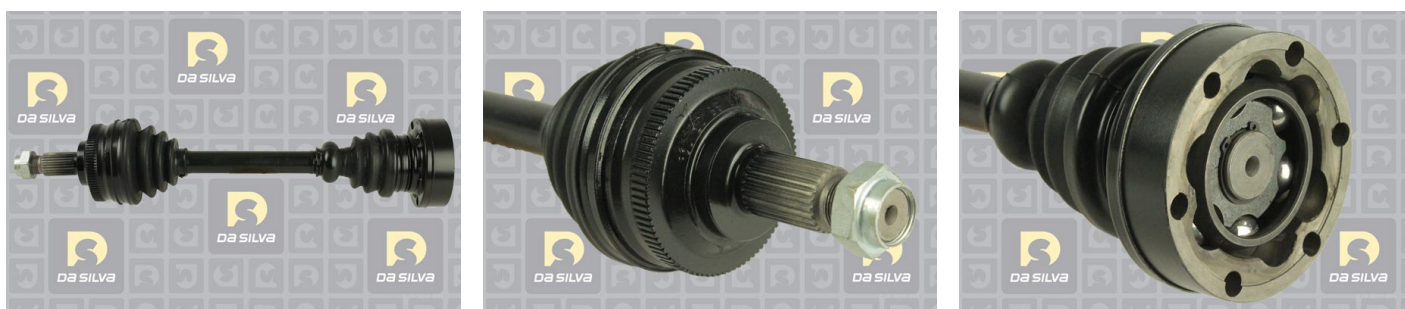


DONNEES TECHNIQUES

Longueur [mm]	517
Nb de cannelures CR	27
Nombre de dents, anneau ABS	90
	pour véhicule avec système antiblocage
Ø des trous de fixation [mm]	10
Type de couronne ABS	R
Nombre de trous de fixation	6
Ø bol CR [mm]	98
Ø bol CB [mm]	108

PHOTOS



DOCUMENTS

BT-100	Conseils de montage des cardans
BT-104	Soufflets et Triaxes FIAT
BT-105	Soufflets et Triaxes SEAT
BT-131	Refus des carcasses transmissions

APPLICATIONS

ALFA ROMEO		
164 (164) - 2.0 V6 Turbo (164.A2G, 164.A2F)	204 ch	03.1991 > 09.1992
164 (164) - 2.0 V6 Turbo (164.K3)	201 ch	09.1992 > 09.1998
164 (164) - 3.0 24V (164.K1)	211 ch	09.1992 > 09.1998
164 (164) - 3.0 24V Q4 (164.K1M, 164.K1C)	231 ch	02.1994 > 09.1998
164 (164) - 3.0 24V QV (164.H1)	233 ch	09.1992 > 09.1998
164 (164) - 3.0 i.e. QV (164.AG)	200 ch	09.1990 > 09.1992
164 (164) - 3.0 V6 (164.H1A, 164.H1B, 164.K1P)	180 ch	09.1992 > 09.1998

⚠ Avant montage, comparez la pièce reçue à celle d'origine afin de vérifier que la bonne pièce a été choisie et peut être montée sur le véhicule. Le non-respect de cette consigne ou des instructions de montage annule la garantie.