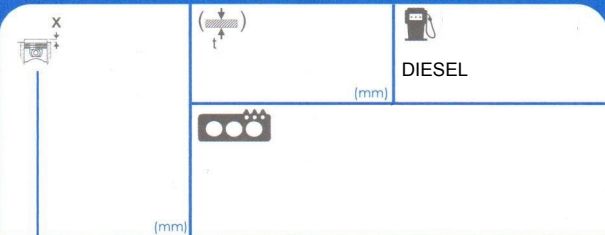


10228340

R010631

TOYOTA



c.c. 2755 (cm3) 92 (mm)

1 1GD-FTV

1 **81067900** M12x1.25x123.5(6),M14x1.50x180(4)

85022100

1 1-10 1) 9 Kpm
1-6 1) 15 Kpm
7-10 1) 8,5 Kpm
1-10 1) 90°
2) 90°

(Kp.m)

1 1-10 1) 66 lbf
1-6 1) 111 lbf
7-10 1) 63 lbf
1-10 1) 90°
2) 90°

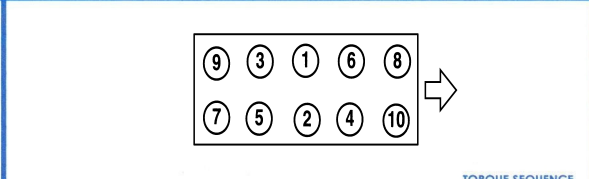
(lb.ft)

RETIGHTENING

RETIGHTENING

ROUGHNESS

ALUMINIUM ALUMINIO	0.5 / 1.0 µm	2.3 µm MAX
CAST IRON FUNDICIÓN	1.5 / 1.8 µm	3.8 µm MAX



-90° +
-180°

LOOSEN 90° AND TIGHTEN BOLT BY BOLT RESPECTING THE SPECIFIED TORQUE AND ORDER.
AFLOJAR 90° Y APRIAR TORNILLO A TORNILLO CON EL PAR Y ORDEN ESPECIFICADOS.
LOOSEN ALL THE BOLTS
AFLOJAR TODOS LOS TORNILLOS

RUN THE ENGINE UNTIL TOTAL OPENING OF THE THERMOSTAT (LET THE ENGINE COOL DOWN FOR 4 HOURS (WITH OPEN BONNET)).
OPEN THE CAP OF THE EXPANSION TANK OF THE WATER COOLING CIRCUIT.
RODAR EL MOTOR HASTA LA APERTURA TOTAL DEL TERMOSTATO.
DEJAR ENRIAR EL MOTOR CUATRO HORAS (CON LA BARRA ABIERTA).
ABRIR EL TAPÓN DEL VASO DE EXPANSIÓN DEL CIRCUITO DEL AGUA DE REFRIGERACIÓN.

AJUSA IS NOT RESPONSIBLE FOR ANY UPGRADE AFTER THIS DOCUMENT HAD BEEN PRINTED. FOR MORE INFO, PLEASE SCAN THIS QR CODE OR VISIT OUR WEBSITE www.ojusa.es

AJUSA NO SE RESPONSABILIZA DE CUALQUIER ACTUALIZACIÓN POSTERIOR A LA IMPRESIÓN DE ESTE DOCUMENTO. PARA MAYOR INFORMACIÓN CAPTURE CON SU SMARTPHONE EL SIGUIENTE CÓDIGO QR O VISITE NUESTRA PÁGINA WEB www.ojusa.es

TORQUE SEQUENCE