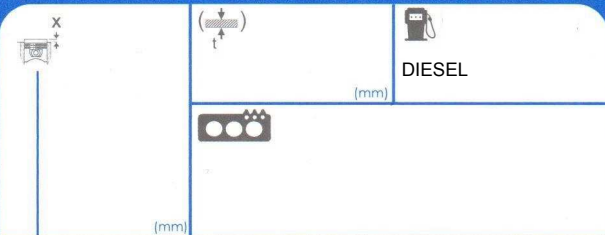


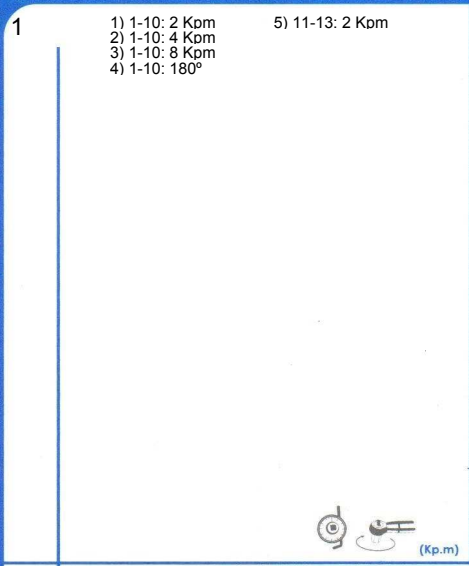
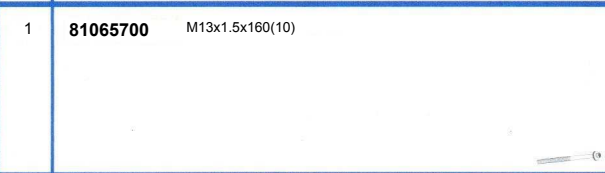
10222530

R012618

LAND ROVER



c.c. 3628 (cm3) 81 (mm)



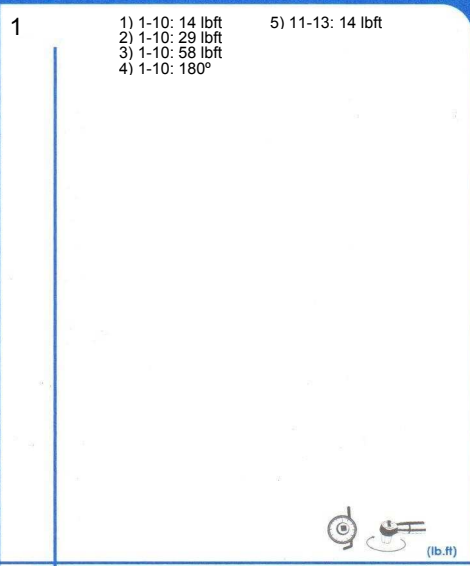
RETIGHTENING

ROUGHNESS

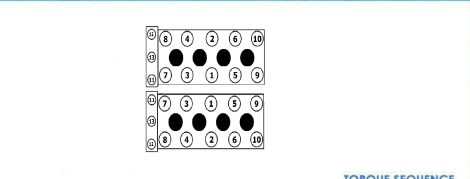
	MLS	
ALUMINIUM ALUMINIO	0.5 / 1.0 µm	2.3 µm MAX
CAST IRON FUNDICIÓN	1.5 / 1.8 µm	3.8 µm MAX

-90° +
-180°
<>

LOOSEN '90° AND TIGHTEN BOLT BY BOLT RESPECTING THE SPECIFIED TORQUE AND ORDER.
AFLOJAR '90° Y APRETAR TORNILLO A TORNILLO CON EL PAR Y ORDEN ESPECIFICADOS.
SOLICEN '90° '90° '90°
AFLOJAR TODOS LOS TORNILLOS.
RUN THE ENGINE UNTIL TOTAL OPENING OF THE THERMOSTAT (LET THE ENGINE COOL DOWN FOR 4 HOURS WITH OPEN BONNET).
RODAR EL MOTOR HASTA LA APERTURA TOTAL DEL TERMOSTATO.
DEJAR ENRIPIR EL MOTOR (CUATRO HORAS (CAPOT ABIERTO)).
ABRIR EL TAPÓN DEL VASO DE EXPANSIÓN DEL CIRCUITO DEL AGUA DE REFRIGERACIÓN.



RETIGHTENING



TORQUE SEQUENCE

AJUSA IS NOT RESPONSIBLE FOR ANY UPGRADE AFTER THIS DOCUMENT HAD BEEN PRINTED. FOR MORE INFO, PLEASE SCAN THIS QR CODE OR VISIT OUR WEBSITE www.ojusa.es

AJUSA NO SE RESPONSABILIZA DE CUALQUIER ACTUALIZACIÓN POSTERIOR A LA IMPRESIÓN DE ESTE DOCUMENTO. PARA MAYOR INFORMACIÓN CAPTURE CON SU SMARTPHONE EL SIGUIENTE CÓDIGO QR O VISITE NUESTRA PÁGINA WEB www.ojusa.es