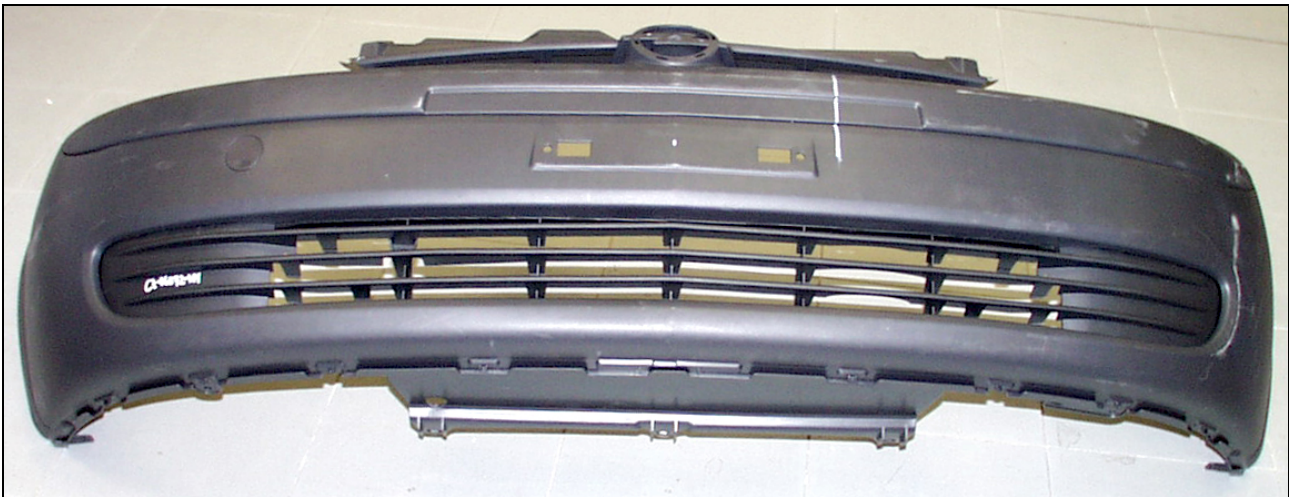


<b>DATOS DE LA PIEZA A CERTIFICAR:</b> PART DESCRIPTION	
Denominación: <b>REJILLA INFERIOR DE PARAGOLPES DELANTERO</b> Name: Front bumper bottom grille	
Adaptable a: <b>OPEL CORSA (00)</b> Adaptable to	
Fabricado por: <b>EUROSTAMP, S.r.l</b> Manufactured by	
Ref. fabricante: <b>101.08.7100</b> Manufacturer reference	Ref. Constructor: <b>1400676</b> O.E.M. reference
Nº Certificación: <b>14 070 14 03</b> Certification number	



Valorando lo resultados obtenidos en los ensayos y verificaciones a los que ha sido sometida la pieza de recambio, el dictamen final es:  
 Having analyzed the results of the test to which spare part has been subjected, the final decision is:

**RESULTADO DE LA PIEZA**  
Spare part result

**CERTIFICADA**  **NO CERTIFICADA**  
 Approved Fail

1. CONTROL DE MATERIAL MATERIAL CONTROL		
ENSAYO Test	RESULTADO Result	OBSERVACIONES OBSERVATION
Tipo de material Material	PP+EPDM	Cumple requisitos CZ It is according to requirements of CZ
Espesor de la pieza (mm) Part thickness	2,70	Consultar informe IE-019-06 See report IE-019-06
Espesor armazón (mm) Frame thickness	NP	
Espesor cierre (mm) Fastener thickness	NP	
Masa de la pieza (Kg) Weight	0,657	Consultar informe FC-CE-018-03 (masaCO-15) See report FC-CE-018-03 (weightCO-15)
Embutición (mm) Ball punch deformation test	NP	
Prestaciones Mecánicas Impact resistance	NP	
Envejecimiento Acelerado Colour resistance	Conforme Approved	Cumple requisitos CZ It is according to requirements of CZ
Resistencia al calor (%) Heat resistance	Conforme Approved	Cumple requisitos CZ It is according to requirements of CZ
Resistencia combustible (%) Fuel resistance	NP	
CALIFICACIÓN DEL CONTROL DEL MATERIAL Test result		CONFORME APPROVED

<b>2. CONTROL DE LA PIEZA (ADAPTABILIDAD E INSPECCIÓN PREVIA)</b> PART CONTROL (ADAPTABILITY PREVIOUS INSPECTION)		
<b>ENSAYO</b> <small>Test</small>	<b>RESULTADO</b> <small>Result</small>	<b>OBSERVACIONES</b> <small>OBSERVATION</small>
<b>Inspección previa</b> <small>Previous inspection</small>	<b>Conforme</b> <small>Approved</small>	<b>Consultar informe 06072IP-AD01-HR01</b> <small>See report 06072IP-AD01-HR01</small>
<b>Tiempo de montaje (u.t)</b> <small>Assembly time</small>	<b>4,0</b>	<b>Consultar informe 06072TM01-HR01</b> <small>See report 06072TM01-HR01</small>
<b>Proceso de trabajo</b> <small>Assembly process</small>	<b>Similar a constructor</b> <small>Similar to O.E.M.</small>	<b>Consultar informe 06072IP-AD01-HR01</b> <small>See report 06072IP-AD01-HR01</small>
<b>Montaje de accesorios</b> <small>Adaptability of Accessories</small>	<b>NP</b>	
<b>Holguras</b> <small>Gaps</small>	<b>Similar a constructor</b> <small>Similar to O.E.M.</small>	<b>Consultar informe 06072IP-AD01-HR01</b> <small>See report 06072IP-AD01-HR01</small>
<b>Paralelismos</b> <small>Parallelism</small>	<b>Similar a constructor</b> <small>Similar to O.E.M.</small>	<b>Consultar informe 06072IP-AD01-HR01</b> <small>See report 06072IP-AD01-HR01</small>
<b>Alineaciones</b> <small>Alignment</small>	<b>Similar a constructor</b> <small>Similar to O.E.M.</small>	<b>Consultar informe 06072IP-AD01-HR01</b> <small>See report 06072IP-AD01-HR01</small>
<b>Funcionalidad</b> <small>Functional features</small>	<b>Conforme</b> <small>Approved</small>	<b>Consultar informe 06072IP-AD01-HR01</b> <small>See report 06072IP-AD01-HR01</small>
<b>CALIFICACIÓN DEL CONTROL DE LA PIEZA</b> <small>Test result</small>		<b>CONFORME</b> <small>APPROVED</small>

3. CONTROL DE RECUBRIMENTOS COATING CONTROL		
ENSAYO Test	RESULTADO Result	OBSERVACIONES OBSERVATION
Espesor, $e_e$ ( $\mu\text{m}$ ) Thickness	NP	
Dureza Hardness	Conforme Approved	Cumple requisitos CZ It is according to requirements of CZ
Embutición (mm) Ball punch deformation test	NP	
Corrosión roja (nº horas) Corrosion resistance	NP	
Adherencia Adhesion	NP	
Resistencia al lavado alta presión High pressure resistance	NP	
Resistencia del recubrimiento a los disolventes Solvent resistance	NP	
CALIFICACIÓN DEL CONTROL DE RECUBRIMENTOS Test result		CONFORME APPROVED

4. CONTROLES ADICIONALES ADDITIONAL CONTROL		
ENSAYO Test	RESULTADO Result	OBSERVACIONES OBSERVATION
Material en sistemas de unión Material in joining parts	NP	
Materiales de subestructuras Reinforcement material	NP	
Cumple funcionalidad Functional features	NP	
Área soldada (mm <sup>2</sup> ) Welded area	NP	
Distancia (mm) entre puntos soldadura Distance between spots weld	NP	
Puntos soldadura defectuosos Quality of sports weld	NP	
Formas geométricas Geometrical shape	Conforme Approved	Sin partes puntiagudas, ni cortantes, ni susceptibles de enganches Without sharp and pointed parts
Orientación superficies laterales Lateral surface orientation	Conforme Approved	Vuelta al exterior Turn over to external side
CALIFICACIÓN DE LOS CONTROLES ADICIONALES Test result		CONFORME APPROVED

5. COMPORTAMIENTO MECÁNICO MECHANICAL BEHAVIOR		
ENSAYO Test	RESULTADO Result	OBSERVACIONES OBSERVATION
Diferencia de retroceso (cm) Diference in backward movement		
Forma de plegado Folded shape		
Adhesivo y sellante Mastic behavior		
Cierre Fastener behavior		
Crash-Test frontal Frontal crash-test		
Crash-Test oblicuo Lateral crash-test		
CALIFICACIÓN DEL COMPORTAMIENTO MECÁNICO Test result		NO PROCEDE NOT APPLICABLE

**ANEXO 1 – REPORTAJE FOTOGRÁFICO DE LA ADAPTABILIDAD**

ANNEX 1 – ADAPTABILITY PHOTO DOCUMENTATION

**Muestra Constructor**  
O.E.M. Part

**Muestra Fabricante**  
Spare Part

