

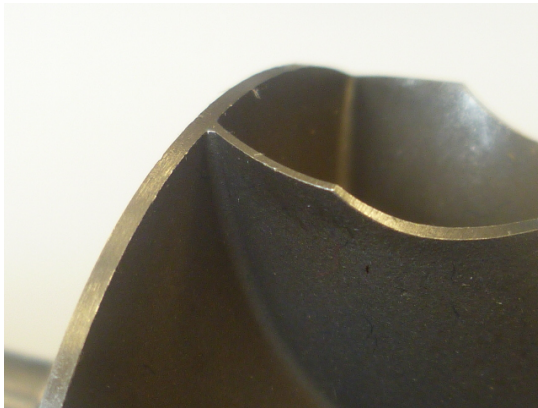
SUSTITUCION DEL TURBO AUDI TDI 2000cc A4/A5/A6/Q5
5303-970-0133 5303-988-0140 5303-988-0190
Motor tipo CAGA/CAGB/CAGC/CMEA/CJCB.

BOLETIN TECNICO 2009046

Prestar especial atención, a la hora de realizar el montaje de este turbo en el motor, ya que apreciamos que la mayoría de los cascos que nos remiten los clientes, presentan roturas de la turbina del escape (fotos parte inferior).

Todo ello, ocasionado por el impacto de partículas de gran tamaño contra la turbina del escape, junto con los gases del escape.

Los daños en la turbina del escape, **NO** son visibles, si la turbina no es desmontada por completo del turbo.



Turbina escape nueva sin daños.



Turbina escape dañada.

Es de vital importancia, revisar todo el sistema de recirculación de gases del escape del vehículo EGR, como la posible acumulación de partículas de carbonilla que puedan desprenderse incluidas sondas de temperatura roscadas en el colector de escape, que puedan causar los daños arriba indicados.



PARA CUALQUIER CONSULTA PÓNGASE EN CONTACTO CON SU DISTRIBUIDOR.

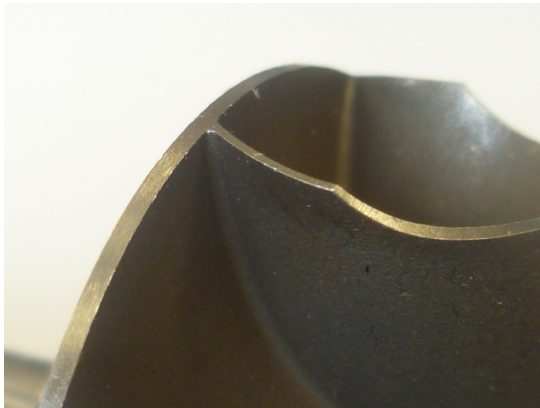
REEMPLACEMENT DU TURBO AUDI TDI 2000cc A4/A5/A6/Q5
5303-970-0133, 5303-988-0140, 5303-988-0190
Moteur type CAGA/CAGB/CAGC/CMEA/CJCB.

BULLETIN TECHNIQUE 2009046

Soyez particulièrement soigneux lors du montage de ce turbo sur le moteur, car nous constatons que la plupart des turbos qui nous sont retournés par les clients présentent des collecteurs d'échappement cassés (photo du bas).

Un problème causé par l'impact de grosses particules adhérentes au collecteur d'échappement, qui risquent de se détacher avec les gaz d'échappement.

Les dommages qui affectent le collecteur d'échappement **NE** sont **PAS** visibles, si la turbine n'est pas complètement démontée du turbo.



Turbine d'échappement neuve en bon état.



Turbine d'échappement endommagée.

Il est essentiel d'inspecter l'ensemble du système de recyclage des gaz d'échappement du véhicule EGR, afin de vérifier l'absence d'éventuelles particules de suie accumulées sur les parois, ainsi que sur les sondes de température du collecteur d'échappement, qui pourraient être à l'origine des dommages ci-dessus.



POUR TOUTE CONSULTATION, VEUILLEZ CONTACTER VOTRE REVENDEUR.

REPLACEMENT OF TURBO AUDI TDI 2000cc A4/A5/A6/Q5
5303-970-0133 5303-988-0140 5303-988-0190
Engine CAGA/CAGB/CAGC/CMEA/CJCB.

TECHNICAL DATA SHEET 2009046

Pay particular attention when mounting this turbo on the engine, given the fact that we have noticed that most of the cores returned by customers have breakages at the exhaust turbine (see photos below).

This is all caused by the impact of large particles against the exhaust turbine, together with the exhaust gases.

Damage to the exhaust turbine is **NOT** visible, unless the turbine is completely removed from the turbocharger.



New, undamaged exhaust turbine.



Damaged exhaust turbine.

It is vital to check the entire Engine Gas Recirculation System for possible carbon deposits, including the temperature probes screwed into the exhaust manifold, and which may cause the above mentioned damage.



FOR ANY QUERIES, PLEASE CONTACT YOUR DEALER.

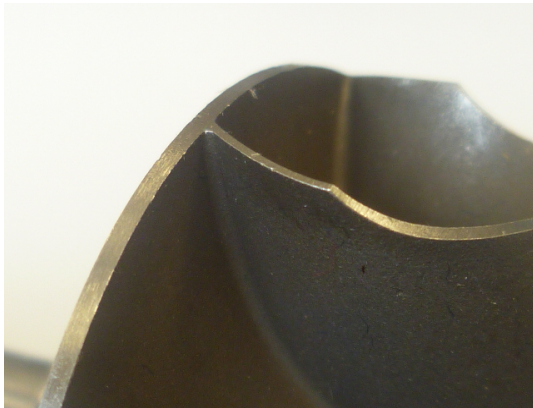
AUSTAUSCH DES TURBOS AUDI TDI 2000cc A4/A5/A6/Q5
5303-970-0133 5303-988-0140 5303-988-0190
Motor Typ CAGA/CAGB/CAGC/CMEA/CJCB.

TECHNISCHES MERKBLATT 2009046

Gehen Sie bitte bei der Montage dieses Turbos in den Motor mit besonderer Vorsicht vor, da wir festgestellt haben, dass die meisten der uns von Kunden zugeschickten Altteile Bruchstellen an der Abgasturbine aufweisen (vgl. Fotos).

Verursacht werden diese durch größere Partikel, die gemeinsam mit den Abgasen auf die Abgasturbine aufprallen.

Diese Schäden an der Abgasturbine sind **NICHT** sichtbar, wenn die Turbine nicht vollständig vom Turbo abmontiert wird.



Neue Turbine, ohne Beschädigungen.



Beschädigte Abgasturbine

Es ist sehr wichtig, das gesamte Abgas-Umlaufsystem des AGR-Fahrzeugs auf eventuelle Schäden zu überprüfen, ebenso wie auf eine eventuelle Akkumulation abgelöster Kohlestaubpartikel (einschließlich der am Abgaskrümmter angeschraubten Temperatursonden).



BEI NACHFRAGEN WENDEN SIE SICH BITTE AN IHREN VERTRIEBSHÄNDLER.

SOSTITUZIONE DEL TURBO AUDI TDI 2000cc A4/A5/A6/Q5
5303-970-0133 5303-988-0140 5303-988-0190
Motore tipo CAGA/CAGB/CAGC/CMEA/CJCB.

SCHEMA TECNICA 2009046

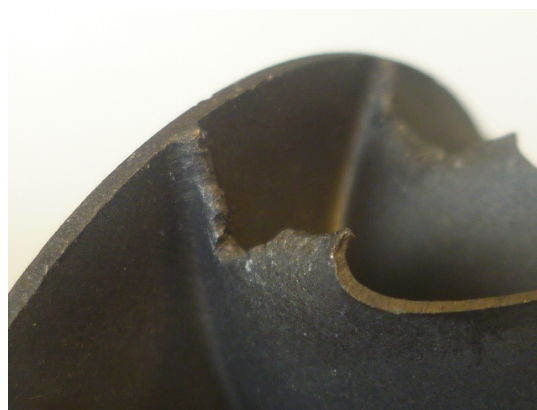
Prestare particolare attenzione, al momento del montaggio di questo turbo nel motore, poiché riteniamo che la maggioranza dei corpi che ci spediscono i clienti, presentano delle rotture della turbina dello scarico (foto parte inferiore).

Tutto ciò, causato dall'impatto di particelle di notevoli dimensioni contro la turbina dello scarico, assieme ai gas dello scarico.

I danni sulla turbina dello scarico, **NON** sono visibili, se la turbina non è completamente smontata dal turbo.



Turbina scarico nuova priva di danni.



Turbina scarico danneggiata.

È importantissimo, rivedere tutto il sistema di ricircolo dei gas di scarico del veicolo EGR, come il possibile accumulo di particelle di carbonella che possono staccarsi comprese le sonde di temperatura avvitate sul collettore di scarico, che possono causare i danni sopra riportati.



PER QUALSIASI CONSULTAZIONE PORSI IN CONTATTO CON IL PROPRIO DISTRIBUTORE.

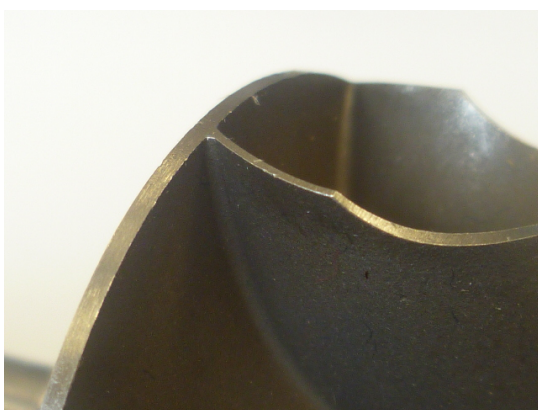
VÝMĚNA TURBODMYCHADLA AUDI TDI 2000cc A4/A5/A6/Q5
5303-970-0133 5303-988-0140 5303-988-0190
Motor CAGA/CAGB/CAGC/CMEA/CJCB.

TECHNICKÝ BULLETIN 2009046

Při montování tohoto turbodmychadla dávejte dobrý pozor; povšimli jsme si, že většina jader vrácených zákazníky je poškozena v oblasti výfukové turbíny (viz fotografie níže).

Je to způsobeno nárazy velkých částic do výfukové turbíny, společně s výfukovými plyny.

Poškození výfukové turbíny **NENÍ** viditelné, není-li turbína zcela vyňata z turbodmychadla.



Nová, nepoškozená výfuková turbína.



Poškozená výfuková turbína.

Je velice důležité zkontrolovat celý systém zpětného vedení plynu v motoru na možné uhlíkové usazeniny, včetně teplotních sond našroubovaných do výfukového potrubí, a zjistit, co může způsobovat výše popsané poškození.



V PŘÍPADĚ JAKÝCHKOLI DOTAZŮ KONTAKTUJTE PROSÍM SVÉHO PRODEJCE.

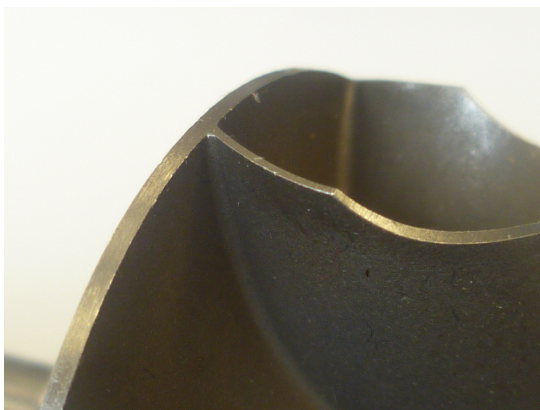
SUBSTITUIÇÃO DO TURBO AUDI TDI 2000 cc A4/A5/A6/Q5
5303-970-0133 5303-988-0140 5303-988-0190
Motor tipo CAGA/CAGB/CAGC/CMEA/CJCB.

BOLETIM TÉCNICO 2009046

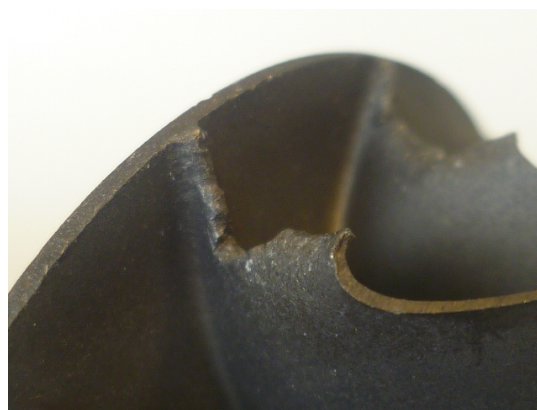
Prestar particular atenção quando se fizer a montagem deste turbo no motor, pois constatamos que a maior parte das carcaças enviadas pelos clientes apresentam roturas da turbina do escape (fotos abaixo).

Tudo isto ocasionado pelo impacto de partículas de grande dimensão contra a turbina do escape juntamente com os gases do próprio escape.

Os danos na turbina do escape **NÃO** são visíveis se a turbina não for completamente desmontada do turbo.



Turbina do escape nova, sem estragos.



Turbina do escape danificada.

É de vital importância efetuar a revisão de todo o sistema de recirculação de gases do escape do veículo EGR, nomeadamente a possível acumulação de partículas de calamina que possam desprender-se, incluindo sondas de temperatura roscadas no coletor de escape, que possam causar os danos acima indicados.



PARA QUALQUER INFORMAÇÃO, CONTACTE O SEU DISTRIBUIDOR.

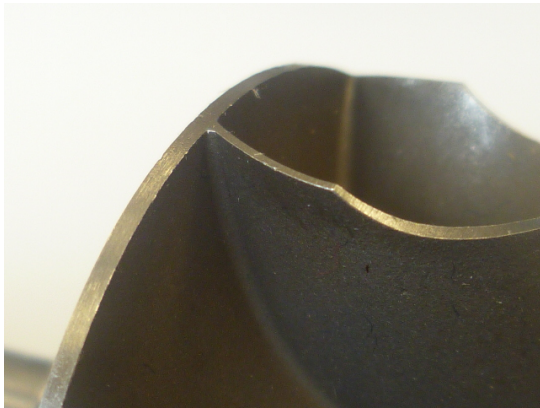
VERVANGING VAN DE TURBO VOOR AUDI TDI 2000cc A4/A5/A6/Q5
5303-970-0133 5303-988-0140 5303-988-0190
Motortype CAGA/CAGB/CAGC/CMEA/CJCB.

TECHNISCH BULLETIN 2009046

Bij het monteren van deze turbo in de motor moet u bijzonder goed opletten want bij de meeste gevallen die we van klanten krijgen opgestuurd is er beschadiging bij de uitlaatturbine (zie foto's hieronder).

Ze zijn allemaal veroorzaakt door de inslag van grote roetdeeltjes tegen de uitlaatturbine samen met de uitlaatgassen.

De beschadigingen in de uitlaatturbine zijn **NIET** zichtbaar tenzij de turbine is volledig losgemonteerd van de turbo.



Nieuwe uitlaatturbine
zonder beschadigingen.



Uitlaatturbine
met beschadigingen.

Het is uiterst belangrijk om een volledige controle te doen van het uitlaatgascirculatiesysteem van de motor omdat het mogelijk is dat verkoolde deeltjes loskomen, inclusief de temperatuursondes die op het uitlaatspruitstuk geschroefd zitten die verantwoordelijk kunnen zijn voor de bovengenoemde beschadigingen.



VOOR SOORTGELIJKE VRAGEN KUNT U CONTACT OPNEMEN MET UW VERDELER.