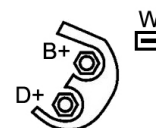
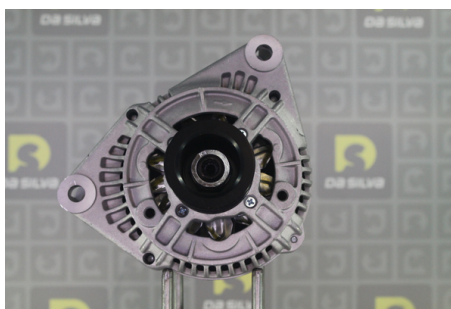
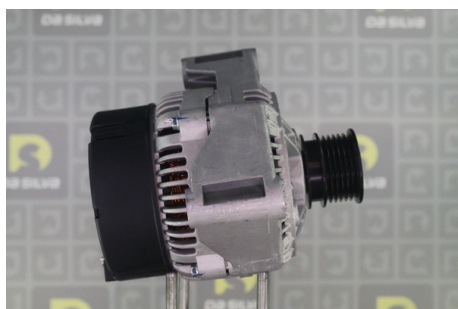


DONNEES TECHNIQUES

Courant de charge [A]	90
Type de réseau de bord	pour véhicules 12V
Type de poulie	SANS
Poulies	sans poulie
Connexion/pince	avec connexion pour compte-tours
Pince	M8 B+
Connectique	PLUG383

PHOTOS




Bornes	
B+	Positive
D+	Trio (Lamp)
W	Revolution meter

DOCUMENTS

BT-130 Refus des carcasses alternateurs/démarrateurs

APPLICATIONS

FENDT		
Favorit - 916 Vario		01.1996 >
Favorit - 920 Vario		01.1996 >
Favorit - 924 Vario		01.1996 >
Favorit - 926 Vario		01.1996 >
Favorit - 930 Vario		01.1996 >
JOHN DEERE		
Différents modèles - Différents modèles		

 Avant montage, comparez la pièce reçue à celle d'origine afin de vérifier que la bonne pièce a été choisie et peut être montée sur le véhicule. Le non-respect de cette consigne ou des instructions de montage annule la garantie.