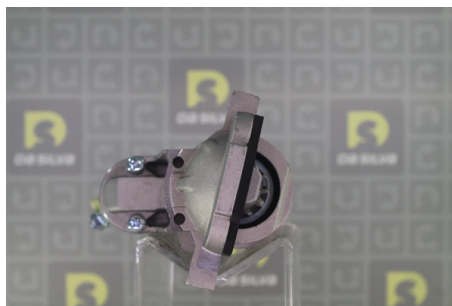
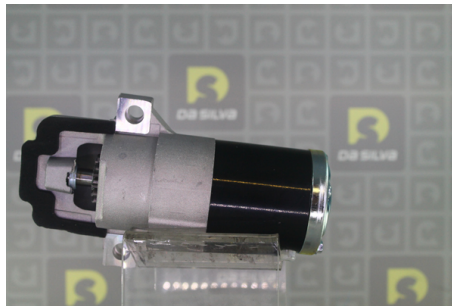
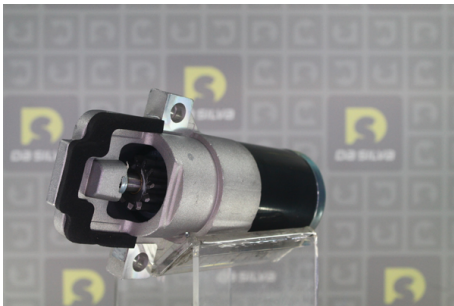


DONNEES TECHNIQUES

Type de réseau de bord	pour véhicules 12V
Nombre de dents	11T
Direction de rotation	rotation CW
Nombre de trous de fixation	2

PHOTOS



DOCUMENTS

BT-130 Refus des carcasses alternateurs/démarrageurs

APPLICATIONS

MAZDA

MX-5 (2005-) (NC) - 1.8	126 ch	03.2005 >
-------------------------	--------	-----------

 Avant montage, comparez la pièce reçue à celle d'origine afin de vérifier que la bonne pièce a été choisie et peut être montée sur le véhicule. Le non-respect de cette consigne ou des instructions de montage annule la garantie.