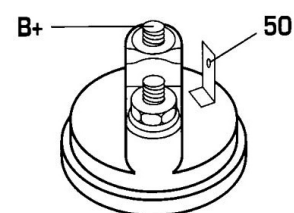
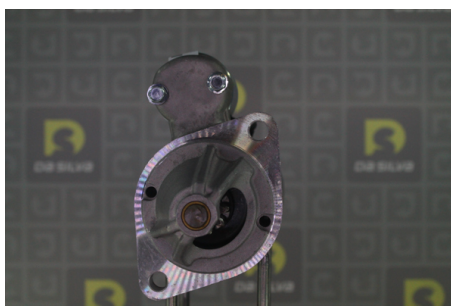
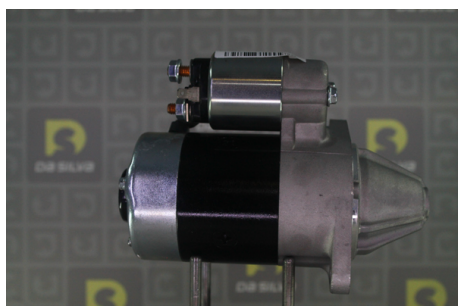
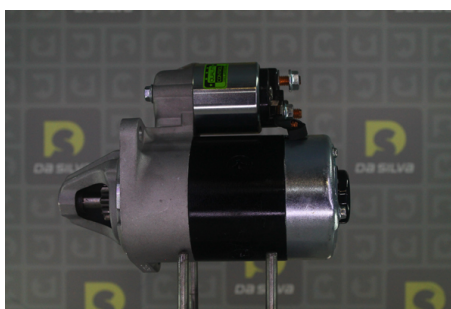
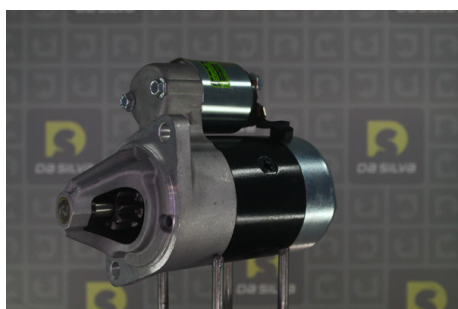


## DONNEES TECHNIQUES

Type de réseau de bord	<b>pour véhicules 12V</b>
Puissance nominale [kW]	<b>1</b>
Nombre de dents	<b>9T</b>
Direction de rotation	<b>rotation CW</b>
Nombre de trous de fixation	<b>2</b>
Connectique	<b>SOL60</b>

## PHOTOS



## DOCUMENTS

BT-130 Refus des carcasses alternateurs/démarrageurs

## APPLICATIONS

### ISUZU ENGINES

Industry - Tous modèles		01.1983 >
-------------------------	--	-----------

 Avant montage, comparez la pièce reçue à celle d'origine afin de vérifier que la bonne pièce a été choisie et peut être montée sur le véhicule. Le non-respect de cette consigne ou des instructions de montage annule la garantie.