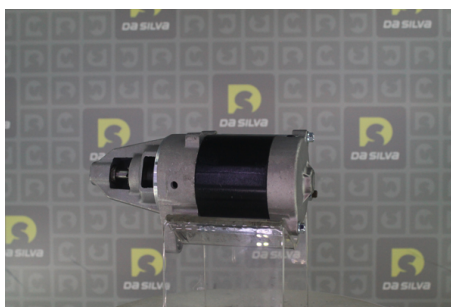


## DONNEES TECHNIQUES

Type de réseau de bord	<b>pour véhicules 12V</b>
Puissance nominale [kW]	<b>0.8</b>
Nombre de dents	<b>8T</b>
Direction de rotation	<b>rotation CCW</b>
Nombre de trous de fixation	<b>2</b>

## PHOTOS




## DOCUMENTS

BT-130 Refus des carcasses alternateurs/démarrateurs

## APPLICATIONS

### **DAIHATSU**

SIRION (M1) - 1.0 i (M100)	56 ch	04.1998 > 09.2000
----------------------------	-------	-------------------

 Avant montage, comparez la pièce reçue à celle d'origine afin de vérifier que la bonne pièce a été choisie et peut être montée sur le véhicule. Le non-respect de cette consigne ou des instructions de montage annule la garantie.