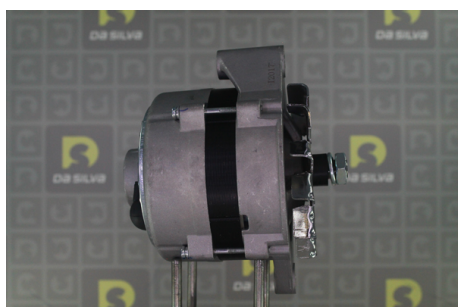
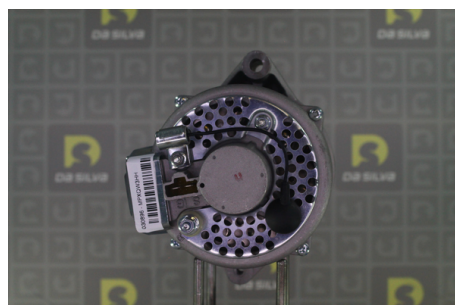


DONNEES TECHNIQUES

Courant de charge [A]	43
Type de réseau de bord	pour véhicules 12V
Type de poulie	V
Pince	Plug B+
Connectique	PLUG314

PHOTOS



Bornes	
B+	Positive
IG	Ignition (+)
S	Sense (+)

DOCUMENTS

BT-130 Refus des carcasses alternateurs/démarrateurs


APPLICATIONS

JAGUAR

VANDEN PLAS - 4.2		01.1979 > 12.1981
-------------------	--	-------------------

JOHN DEERE

4000 series - 4230		01.1972 > 12.1977
4000 series - 4430		
4000 series - 4450		01.1984 > 12.1988
4000 series - 4630		
4000 series - 4840		

 Avant montage, comparez la pièce reçue à celle d'origine afin de vérifier que la bonne pièce a été choisie et peut être montée sur le véhicule. Le non-respect de cette consigne ou des instructions de montage annule la garantie.