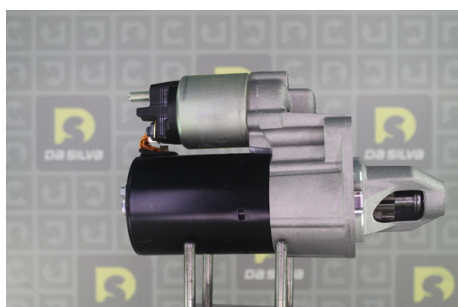


DONNEES TECHNIQUES

Type de réseau de bord	pour véhicules 12V
Puissance nominale [kW]	1.1
Nombre de dents	10T
Nombre de taraudages	2
Nombre de trous de fixation	2

PHOTOS



DOCUMENTS

BT-130 Refus des carcasses alternateurs/demarrageurs

APPLICATIONS

MERCEDES-BENZ		
CLASSE E (2009-) (W212) - E350 3.5 CGI	292 ch	01.2009 >
CLASSE E (2009-) (W212) - E500 5.5	388 ch	01.2009 >
CLASSE E (2009-) Coupe (C207) - E350 3.5 CGI (207.357)	292 ch	01.2009 >
CLASSE E (2009-) Coupe (C207) - E500 5.5 (207.372)	388 ch	01.2009 >
CLASSE GL (06-12) (X164) - GL 450	340 ch	09.2006 >
CLASSE GL (06-12) (X164) - GL 500 (164.886)	388 ch	09.2006 >
CLASSE R (2006-) (W251, V251) - R280 3.0 (251.054)	231 ch	01.2007 >
CLASSE R (2006-) (W251, V251) - R300 3.0	231 ch	07.2009 >
CLASSE R (2006-) (W251, V251) - R350 3.5 (251.056, 251.156)	272 ch	01.2007 >
CLASSE R (2006-) (W251, V251) - R350 3.5 4-matic (251.065)	272 ch	01.2006 >
CLASSE R (2006-) (W251, V251) - R500 5.5 4-matic (251.072, 251.172)	388 ch	01.2007 >
CLASSE S (2006-) (W221) - S350 3.5 (221.056, 221.156)	272 ch	10.2005 >
CLASSE S (2006-) (W221) - S350 3.5 4-matic	272 ch	02.2008 >
CLASSE S (2006-) (W221) - S400 3.5 Hybrid	279 ch	01.2009 >
CLASSE S (2006-) (W221) - S450 4.5	340 ch	12.2005 >
CLASSE S (2006-) (W221) - S500 5.0 (221.071, 221.171)	388 ch	10.2005 >
SL (03-11) (R230) - 350	316 ch	04.2008 >
SLK (04-11) (R171) - 350 (171.458)	305 ch	01.2008 >

 Avant montage, comparez la pièce reçue à celle d'origine afin de vérifier que la bonne pièce a été choisie et peut être montée sur le véhicule. Le non-respect de cette consigne ou des instructions de montage annule la garantie.