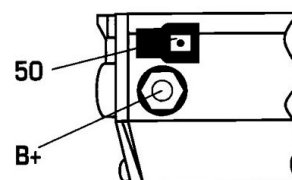
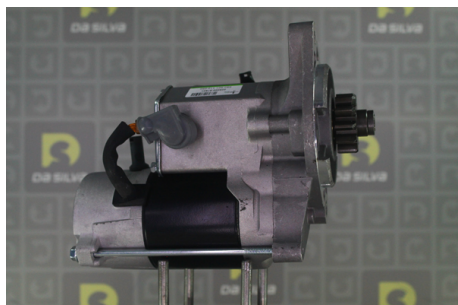


## DONNEES TECHNIQUES

Type de réseau de bord	<b>pour véhicules 12V</b>
Puissance nominale [kW]	<b>2</b>
Nombre de dents	<b>11T</b>
Direction de rotation	<b>rotation CW</b>
Réducteur	<b>Avec réducteur (G/R) intégré</b>
Nombre de taraudages	<b>2</b>
Nombre de trous de fixation	<b>2</b>
Connectique	<b>SOL99</b>

## PHOTOS




## DOCUMENTS

**BT-130 Refus des carcasses alternateurs/démarrleurs**

## APPLICATIONS

### **LISTER ENGINES**

Différents modèles - Différents modèles		
---	--	--

 Avant montage, comparez la pièce reçue à celle d'origine afin de vérifier que la bonne pièce a été choisie et peut être montée sur le véhicule. Le non-respect de cette consigne ou des instructions de montage annule la garantie.