

## Identificación de pieza de la caja de cambios de dirección - Volvo XC90 I

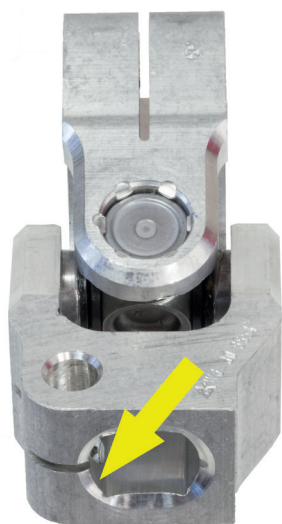


Tenga en cuenta lo siguiente al convertir un Koyo/SMI a una caja de cambios de dirección ZF:

Debido a las posibles diferencias en el eje de entrada de la dirección, sustituya el husillo de dirección entre la caja de cambios de dirección y la columna de dirección con la junta universal.

La siguiente tabla y las imágenes indican si se requiere la junta universal.

Año de fabricación	Número de pieza TRW	Versión	Número OE para junta universal
2003 – 2004	JRP1042	Depende de la velocidad	30741476
	JRP1004	Estándar	
	JRP933		
2005 – 2014	JRP1061	Depende de la velocidad	30741476
	JRP1062	Estándar	



*Junta antigua (husillo de dirección) sin hueco*



*Junta universal nueva con hueco*