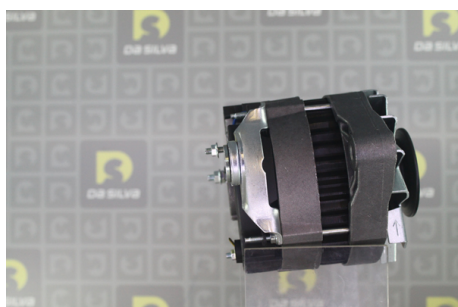


DONNEES TECHNIQUES

Courant de charge [A]	80
Type de réseau de bord	pour véhicules 12V
Type de poulie	V
Pince	M6 B+
Connectique	PLUG270

PHOTOS



L S+ (IG)

Bornes	
L	Lamp
S	Sense (+)

DOCUMENTS

BT-130 Refus des carcasses alternateurs/démarrEURS

APPLICATIONS

RENAULT		
ESPACE (84-91) (J11_) - 2.2 (J117)	108 ch	07.1986 > 12.1990
ESPACE (84-91) (J11_) - 2.2 Quadra (J117)	108 ch	01.1988 > 12.1990

 Avant montage, comparez la pièce reçue à celle d'origine afin de vérifier que la bonne pièce a été choisie et peut être montée sur le véhicule. Le non-respect de cette consigne ou des instructions de montage annule la garantie.