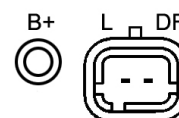
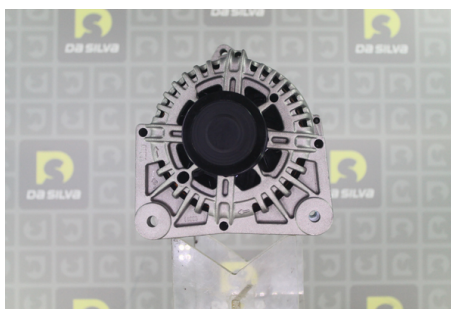
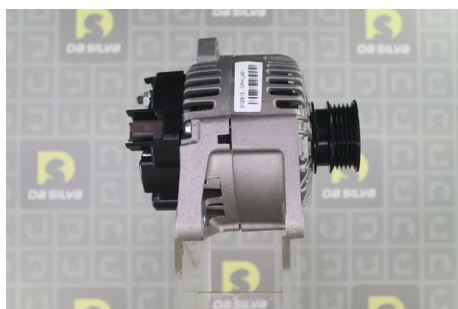
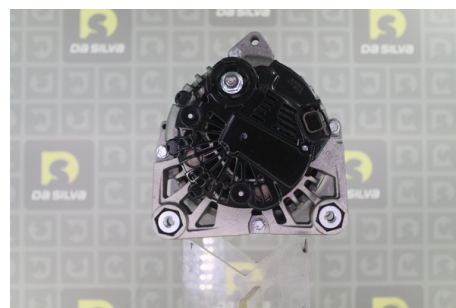
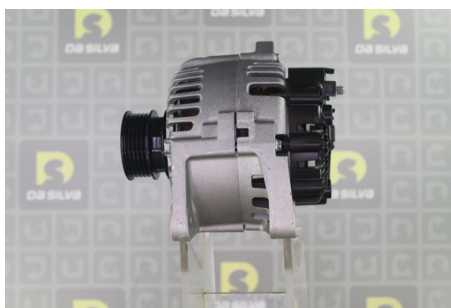


DONNEES TECHNIQUES

| | |
|------------------------|------------------------------------------------|
| Courant de charge [A] | 110 |
| Type de réseau de bord | pour véhicules 12V |
| Type de poulie | PVR5F |
| Pince | M8 B+ |
| Connectique | PLUG672 |
| | Alternateur livré avec poulie RL PRL166 |
| | Existe sans prise DFM : 012258 |

PHOTOS



| Bornes | |
|--------|-----------|
| B+ | Positive |
| L | Lamp |
| DF | Field (B) |


DOCUMENTS

BT-130 Refus des carcasses alternateurs/démarrateurs

APPLICATIONS

| NISSAN | | |
|--------------------------------------------------------|--------|-------------------|
| ALMERA (00-06) (N16) - 1.5 dCi | 82 ch | 01.2003 > |
| ALMERA (00-06) Hatchback (N16) - 1.5 dCi | 82 ch | 01.2003 > |
| KUBISTAR (X76) - 1.5 dCi | 82 ch | 08.2003 > |
| KUBISTAR (X76) - 1.5 dCi 70 | 68 ch | 04.2006 > |
| KUBISTAR (X76) - 1.5 dCi 85 | 85 ch | 04.2006 > |
| MICRA (02-10) (K12) - 1.5 dCi | 65 ch | 01.2003 > |
| | 68 ch | 06.2005 > |
| | 82 ch | 09.2003 > |
| | 86 ch | 06.2005 > |
| QASHQAI (06-13) (J10, JJ10) - 1.5 dCi | 106 ch | 02.2007 > |
| RENAULT | | |
| CLIO (98-10) (BB__, CB__) - 1.5 D | 68 ch | 08.2004 > |
| CLIO (98-10) (BB__, CB__) - 1.5 dCi | 80 ch | 06.2001 > 10.2003 |
| CLIO (98-10) (BB__, CB__) - 1.5 dCi (BB07, CB07) | 65 ch | 06.2001 > |
| CLIO (98-10) (BB__, CB__) - 1.5 dCi (BB08, CB08) | 82 ch | 06.2001 > |
| CLIO (98-06) Camionnette (SB__) - 1.5 dCi | 65 ch | 06.2001 > |
| | 68 ch | 04.2004 > |
| | 80 ch | 06.2001 > 10.2004 |
| | 82 ch | 11.2003 > |
| CLIO (06-12) (BR__, CR__) - 1.5 dCi | 86 ch | 06.2005 > |
| | 103 ch | 06.2005 > |
| | 106 ch | 06.2005 > |
| KANGOO (97-07) (KC0/1_) - 1.5 dCi | 68 ch | 06.2005 > |
| KANGOO (97-07) (KC0/1_) - 1.5 dCi (KC07) | 65 ch | 12.2001 > |
| KANGOO (97-07) (KC0/1_) - 1.5 dCi (KC08, KC09) | 82 ch | 07.2002 > |
| KANGOO (97-07) Express (FC0/1_) - 1.5 dCi | 57 ch | 12.2002 > |
| | 68 ch | 06.2005 > |
| KANGOO (97-07) Express (FC0/1_) - 1.5 dCi (FC07) | 65 ch | 12.2001 > |
| KANGOO (97-07) Express (FC0/1_) - 1.5 dCi (FC08, FC09) | 82 ch | 04.2003 > |
| MEGANE (02-08) (BM0/1_, CM0/1_) - 1.5 dCi | 86 ch | 05.2005 > |
| | 101 ch | 10.2003 > |
| | 103 ch | 01.2007 > |
| | 106 ch | 05.2005 > |
| MEGANE (02-08) (BM0/1_, CM0/1_) - 1.5 dCi (BM0F, CM0F) | 82 ch | 11.2002 > |
| MEGANE (02-08) 3 volumes (LM0/1_) - 1.5 dCi | 86 ch | 05.2005 > |
| | 101 ch | 02.2004 > |
| | 103 ch | 01.2007 > |
| | 106 ch | 05.2005 > |
| MEGANE (02-08) Break (KM0/1_) - 1.5 dCi | 82 ch | 08.2003 > |
| | 86 ch | 05.2005 > |
| | 101 ch | 02.2004 > |
| | 103 ch | 01.2007 > |
| | 106 ch | 05.2005 > |
| MEGANE (02-08) CC (EM0/1_) - 1.5 dCi | 86 ch | 05.2005 > |
| | 103 ch | 01.2007 > |
| | 106 ch | 03.2006 > |
| SCÉNIC (03-09) (JM0/1_) - 1.5 dCi | 86 ch | 05.2005 > |

| RENAULT | | |
|------------------------------------------------|--------|-----------|
| (suite) SCÉNIC (03-09) (JM0/1_) - 1.5 dCi | 103 ch | 01.2007 > |
| | 106 ch | 05.2005 > |
| SCÉNIC (03-09) (JM0/1_) - 1.5 dCi (JM02, JM13) | 101 ch | 11.2003 > |
| SCÉNIC (03-09) (JM0/1_) - 1.5 dCi (JM0F) | 82 ch | 06.2003 > |
| THALIA (99-08) (LB0/1/2_) - 1.5 dCi | 64 ch | 06.2005 > |
| | 65 ch | 04.2002 > |
| | 68 ch | 02.2003 > |
| | 82 ch | 06.2001 > |
| TWINGO (07-14) (CN0_) - 1.5 dCi (CN0E) | 64 ch | 03.2007 > |

 Avant montage, comparez la pièce reçue à celle d'origine afin de vérifier que la bonne pièce a été choisie et peut être montée sur le véhicule. Le non-respect de cette consigne ou des instructions de montage annule la garantie.