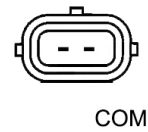
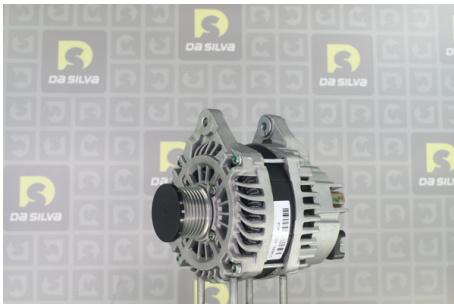


DONNEES TECHNIQUES

Courant de charge [A]	185
Type de réseau de bord	pour véhicules 12V
Type de poulie	PVR7F
Pince	M8 B+
Connectique	PLUG730

PHOTOS



Bornes	
COM	


DOCUMENTS

BT-130 Refus des carcasses alternateurs/démarrateurs

APPLICATIONS

MERCEDES-BENZ

VITO Camionnette (W447) - 109 CDI (447.601, 447.603, 447.605)	88 ch	10.2014 >
VITO Camionnette (W447) - 111 CDI (447.601, 447.603, 447.605)	114 ch	10.2014 >
VITO Mixto (W447) - 109 CDI (447.701, 447.703, 447.705)	88 ch	10.2014 >
VITO Mixto (W447) - 111 CDI (447.701, 447.703, 447.705)	114 ch	10.2014 >
VITO Tourer (W447) - 109 CDI / 109 BlueTEC (447.701, 447.703, 447.705)	88 ch	10.2014 >
VITO Tourer (W447) - 111 CDI / 111 BlueTEC (447.701, 447.703, 447.705)	114 ch	10.2014 >

 Avant montage, comparez la pièce reçue à celle d'origine afin de vérifier que la bonne pièce a été choisie et peut être montée sur le véhicule. Le non-respect de cette consigne ou des instructions de montage annule la garantie.