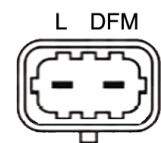
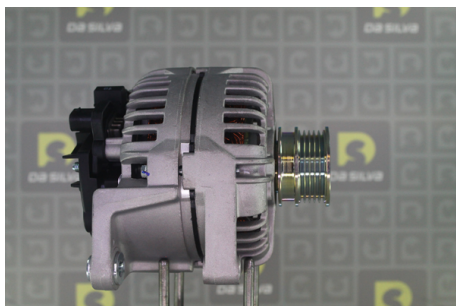


DONNEES TECHNIQUES

Courant de charge [A]	100
Type de réseau de bord	pour véhicules 12V
Type de poulie	PVR5
Connectique	PLUG716

PHOTOS



Bornes	
L	Lamp
DFM	

DOCUMENTS

BT-130 Refus des carcasses alternateurs/démarrleurs

APPLICATIONS

OPEL		
ASTRA H (04-10) - 1.6	116 ch	12.2006 >
ASTRA H (04-10) - 1.8	140 ch	01.2006 >
ASTRA H (04-10) Caravan - 1.6	116 ch	12.2006 >
ASTRA H (04-10) Caravan - 1.6 LPG	116 ch	08.2009 >
ASTRA H (04-10) Caravan - 1.8	140 ch	08.2005 >
ASTRA H (04-10) GTC - 1.6	116 ch	12.2006 >
ASTRA H (04-10) GTC - 1.8	140 ch	01.2006 >
ASTRA H (04-10) TwinTop - 1.6	116 ch	12.2006 >
ASTRA H (04-10) TwinTop - 1.8	140 ch	09.2005 >
SIGNUM - 1.8	140 ch	09.2005 >
VECTRA C - 1.6	105 ch	01.2006 >
VECTRA C - 1.8	140 ch	01.2006 >
VECTRA C Caravan - 1.6	105 ch	01.2006 >
VECTRA C Caravan - 1.6 16V	100 ch	06.2004 >
VECTRA C Caravan - 1.8	140 ch	01.2006 >
VECTRA C GTS - 1.6	100 ch	08.2005 >
	105 ch	01.2006 >
VECTRA C GTS - 1.8	140 ch	01.2006 >
ZAFIRA B (05-13) (A05) - 1.6	105 ch	07.2005 >
	115 ch	01.2008 >
ZAFIRA B (05-13) (A05) - 1.8	140 ch	07.2005 >
	140 ch	07.2005 >

 Avant montage, comparez la pièce reçue à celle d'origine afin de vérifier que la bonne pièce a été choisie et peut être montée sur le véhicule. Le non-respect de cette consigne ou des instructions de montage annule la garantie.