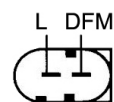
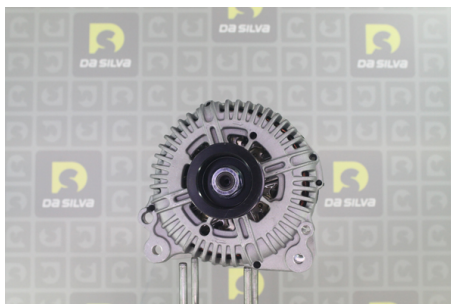
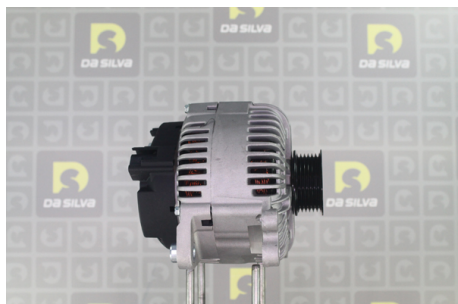
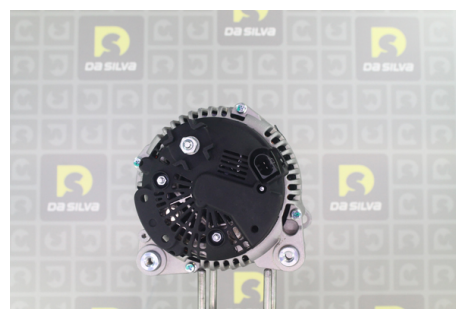


DONNEES TECHNIQUES

Courant de charge [A]	140
Type de réseau de bord	pour véhicules 12V
Type de poulie	PVR6
Poulie Ø [mm]	56
Pince	M8 B+
Connectique	PLUG650

PHOTOS



Bornes	
L	Lamp
DFM	

DOCUMENTS

BT-130 Refus des carcasses alternateurs/démarrateurs

APPLICATIONS

AUDI		
A4 (05-08) (8EC, B7) - 2.7 TDI	163 ch	11.2005 >
	180 ch	01.2006 >
A4 (05-08) (8EC, B7) - 3.0 TDI quattro	204 ch	11.2004 >
	233 ch	01.2006 >
A4 (05-08) Avant (8ED, B7) - 2.7 TDi	163 ch	11.2005 > 03.2008
	180 ch	01.2006 >
A4 (05-08) Avant (8ED, B7) - 3.0 TDI quattro	204 ch	11.2004 >
	233 ch	01.2006 >
A4 (05-08) Cabriolet (8H7, 8HE, B7) - 2.7 TDI	180 ch	06.2006 >
A4 (05-08) Cabriolet (8H7, 8HE, B7) - 3.0 TDI quattro	204 ch	01.2006 >

 Avant montage, comparez la pièce reçue à celle d'origine afin de vérifier que la bonne pièce a été choisie et peut être montée sur le véhicule. Le non-respect de cette consigne ou des instructions de montage annule la garantie.