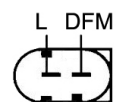
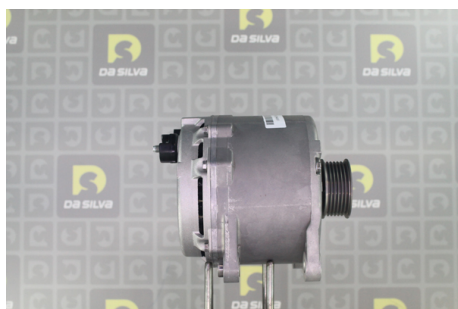
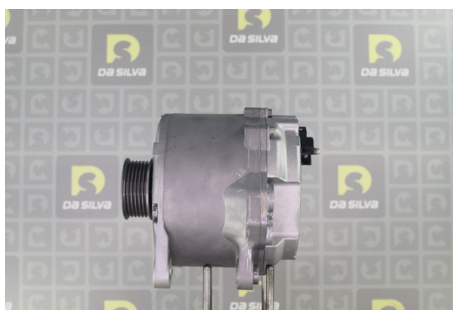


DONNEES TECHNIQUES

Courant de charge [A]	190
Type de réseau de bord	pour véhicules 12V
Type de poulie	PVR6
Poulie Ø [mm]	57
Pince	M8 B+
Connectique	PLUG719
	Refroidissement par eau

PHOTOS



Bomes	
L	Lamp
DFM	

DOCUMENTS

BT-130 Refus des carcasses alternateurs/démarreurs

APPLICATIONS

VOLKSWAGEN

TOUAREG (02-10) (7LA, 7L6, 7L7) - 3.0 TDI	211 ch	12.2006 >
TOUAREG (02-10) (7LA, 7L6, 7L7) - 3.0 V6 TDI	225 ch	11.2004 >

 Avant montage, comparez la pièce reçue à celle d'origine afin de vérifier que la bonne pièce a été choisie et peut être montée sur le véhicule. Le non-respect de cette consigne ou des instructions de montage annule la garantie.