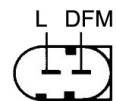
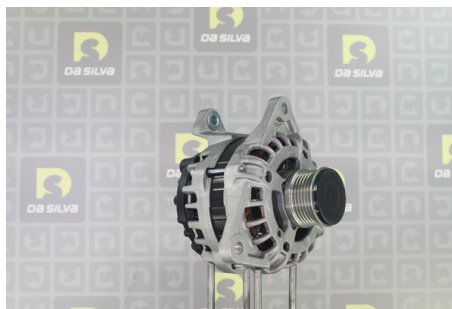


DONNEES TECHNIQUES

Courant de charge [A]	110
Type de réseau de bord	pour véhicules 12V
Type de poulie	PVR6F
Connectique	PLUG650

PHOTOS



Bornes	
L	Lamp
DFM	

DOCUMENTS

BT-130 Refus des carcasses alternateurs/démarrleurs

APPLICATIONS

CITROËN


JUMPER (2006-) Bus (250) - 3.0 HDi 155	157 ch	07.2011 >
JUMPER (2006-) Bus (250) - 3.0 HDi 180	177 ch	07.2011 >
JUMPER (2006-) Camionnette (250) - 3.0 HDi 155	156 ch	07.2011 >
JUMPER (2006-) Camionnette (250) - 3.0 HDi 180	177 ch	07.2011 >
JUMPER (2006-) Plateau (250) - 3.0 HDi 145	146 ch	07.2011 >
JUMPER (2006-) Plateau (250) - 3.0 HDi 180	177 ch	07.2011 >

FIAT

DUCATO (2006-) Bus (250) - 140 Natural Power 3.0	136 ch	04.2009 >
DUCATO (2006-) Bus (250) - 150 Multijet 3.0 D	146 ch	04.2010 >
	156 ch	10.2006 >
DUCATO (2006-) Bus (250) - 160 Multijet Power 3.0 D	158 ch	07.2006 >
DUCATO (2006-) Bus (250) - 3.0 D Multijet	177 ch	06.2011 >
DUCATO (2006-) Camionnette (250) - 140 Natural Power	136 ch	04.2009 >
DUCATO (2006-) Camionnette (250) - 160 Multijet Power 3.0 D	158 ch	07.2006 >
DUCATO (2006-) Camionnette (250) - 3.0 D Multijet	177 ch	06.2011 >
DUCATO (2006-) Plateau (250) - 140 Natural Power	136 ch	04.2009 >
DUCATO (2006-) Plateau (250) - 150 Multijet 3.0 D	146 ch	04.2010 >
	156 ch	07.2006 >
DUCATO (2006-) Plateau (250) - 160 Multijet Power 3.0 D	158 ch	07.2006 >
DUCATO (2006-) Plateau (250) - 3.0 D Multijet	177 ch	06.2011 >
DUCATO (2006-) Camionnette (250) - 150 Multijet 3.0 D	156 ch	07.2006 >

PEUGEOT

BOXER (2006-) Bus - 3.0 HDi 175	177 ch	03.2011 >
BOXER (2006-) Camionnette - 3.0 HDi 175	177 ch	03.2011 >
BOXER (2006-) plateau - 3.0 HDi 175	177 ch	03.2011 >

 Avant montage, comparez la pièce reçue à celle d'origine afin de vérifier que la bonne pièce a été choisie et peut être montée sur le véhicule. Le non-respect de cette consigne ou des instructions de montage annule la garantie.