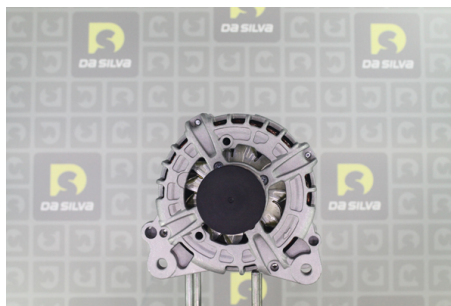
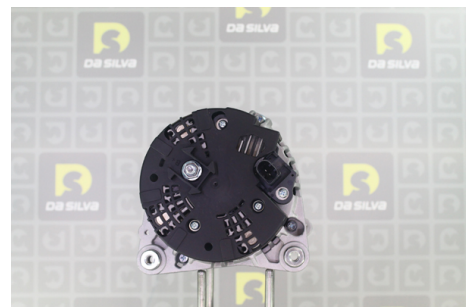
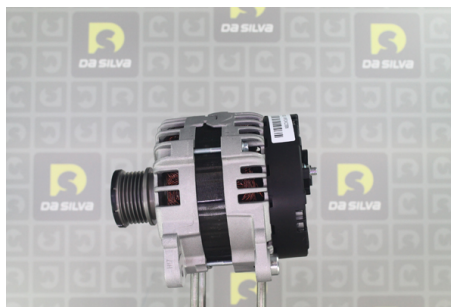


DONNEES TECHNIQUES

Courant de charge [A]	150
Type de réseau de bord	pour véhicules 12V
Type de poulie	PVR6F
Poulie Ø [mm]	49
Connectique	PLUG735

PHOTOS



LIN

Bornes	
LIN	CPU Control

DOCUMENTS


BT-130 Refus des carcasses alternateurs/démarrateurs

APPLICATIONS

AUDI		
A3 (04-12) Sportback (8PA) - RS3 quattro	340 ch	01.2011 > 12.2012
A4 (08-16) (8K2, B8) - 2.0 TDi	120 ch	06.2008 >
	136 ch	11.2007 >
	143 ch	11.2007 >
	150 ch	05.2013 >
	163 ch	08.2008 >
	177 ch	11.2011 >
	190 ch	09.2013 >
A4 (08-16) (8K2, B8) - 2.0 TDI quattro	143 ch	11.2008 >
	150 ch	05.2013 >
	177 ch	11.2011 >
	190 ch	09.2013 >
A4 (08-16) Avant (8K5, B8) - 2.0 TDI	120 ch	06.2008 >
	136 ch	04.2008 >
	143 ch	04.2008 >
	150 ch	05.2013 >
	163 ch	08.2008 >
	177 ch	11.2011 >
	190 ch	09.2013 >
A4 (08-16) Avant (8K5, B8) - 2.0 TDI quattro	143 ch	04.2008 >
	150 ch	05.2013 >
	177 ch	11.2011 >
	190 ch	09.2013 >
A4 (08-16) Allroad (8KH, B8) - 2.0 TDI quattro	136 ch	09.2009 >
	143 ch	09.2009 >
	150 ch	05.2013 >
	163 ch	04.2009 >
	170 ch	04.2009 >
	177 ch	11.2011 >
	190 ch	09.2013 >
A5 (8T3) - 2.0 TDI	170 ch	08.2008 >
	163 ch	08.2008 >
	177 ch	10.2011 >
	190 ch	09.2013 >
A5 (8T3) - 2.0 TDI quattro	170 ch	08.2008 >
	177 ch	12.2011 >
	190 ch	09.2013 >
A5 Cabriolet (8F7) - 2.0 TDI	163 ch	05.2009 >
	143 ch	10.2011 >
	150 ch	05.2013 >
	170 ch	05.2009 >
	177 ch	10.2011 >
	190 ch	09.2013 >
A5 Cabriolet (8F7) - 2.0 TDI quattro	177 ch	01.2012 >
	190 ch	09.2013 >
A5 Sportback (8TA) - 2.0 TDI	136 ch	09.2009 >
	143 ch	09.2009 >
	150 ch	05.2013 >

AUDI		
(suite) A5 Sportback (8TA) - 2.0 TDI	163 ch	09.2009 >
	170 ch	09.2009 >
	177 ch	10.2011 >
	190 ch	09.2013 >
A5 Sportback (8TA) - 2.0 TDI quattro	170 ch	09.2009 >
	177 ch	12.2011 >
	190 ch	09.2013 >
Q5 (08-17) (8R) - 2.0 TDI	136 ch	11.2010 >
	143 ch	11.2010 >
	150 ch	05.2013 >
Q5 (08-17) (8R) - 2.0 TDI quattro	136 ch	08.2009 >
	143 ch	08.2009 >
	150 ch	05.2013 >
	163 ch	11.2008 >
	170 ch	11.2008 >
	177 ch	06.2012 >
	190 ch	11.2013 >

SEAT		
EXEO (3R2) - 2.0 TDI	120 ch	08.2009 >
	143 ch	03.2009 >
	170 ch	03.2009 >
EXEO ST (3R5) - 2.0 TDI	120 ch	08.2009 >
	143 ch	06.2009 >
	170 ch	06.2009 >

 Avant montage, comparez la pièce reçue à celle d'origine afin de vérifier que la bonne pièce a été choisie et peut être montée sur le véhicule. Le non-respect de cette consigne ou des instructions de montage annule la garantie.