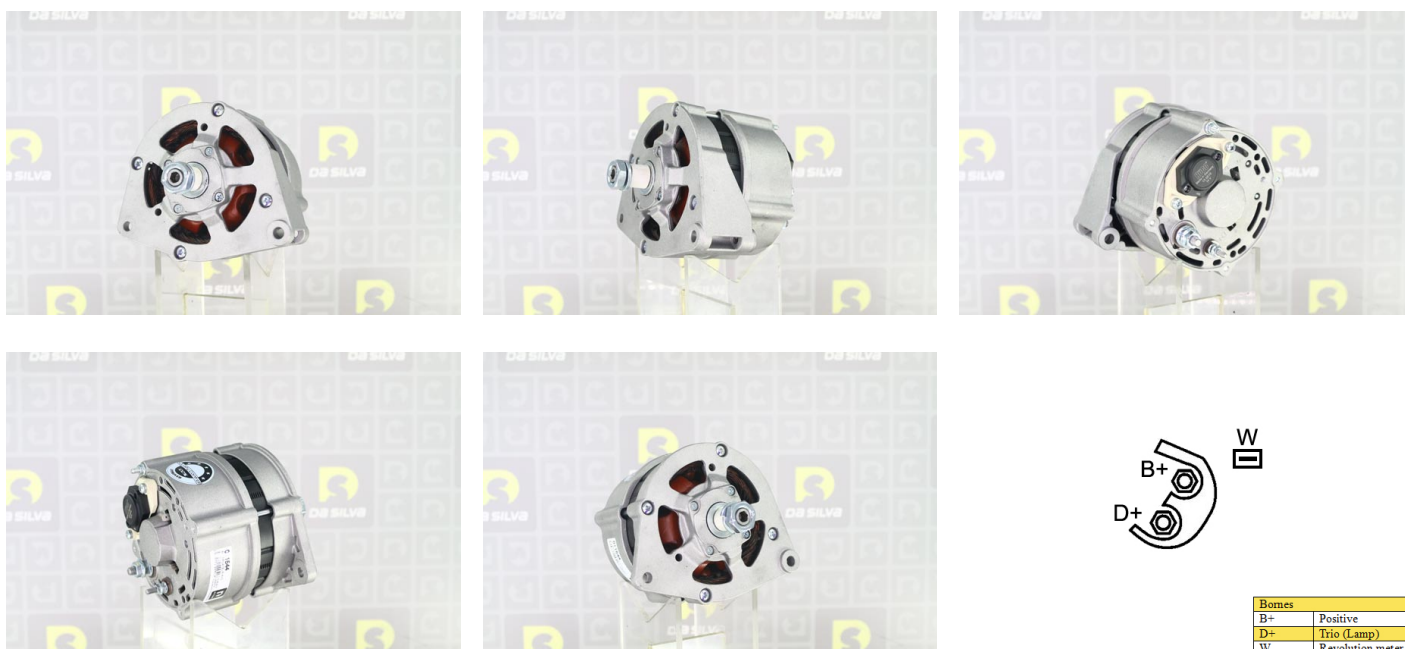


## DONNEES TECHNIQUES

Courant de charge [A]	<b>95</b>
Type de réseau de bord	<b>pour véhicules 12V</b>
Type de poulie	<b>SANS</b>
Poulies	<b>sans poulie</b>
Connexion/pince	<b>avec connexion pour compte-tours</b>
Pince	<b>M8 B+</b>
Connectique	<b>PLUG383</b>

## PHOTOS




Bornes	
B+	Positive
D+	Trio (Lamp)
W	Revolution meter

## DOCUMENTS

**BT-130 Refus des carcasses alternateurs/démarrateurs**

## APPLICATIONS

<b>IVECO TRUCKS</b>		
MK - 75-9 A	87 ch	01.1983 > 05.1989
MK - 75-9 H	87 ch	01.1983 > 08.1985
MK - 80-13 A	131 ch	01.1983 > 12.1991
	131 ch	01.1983 > 12.1991
MK - 80-13 AH	131 ch	01.1983 > 12.1991
MK - 80-13 AT	131 ch	01.1983 > 12.1991
MK - 80-13 AW	131 ch	01.1983 > 12.1991
	131 ch	01.1983 > 12.1989
MK - 80-16 A	160 ch	01.1983 > 12.1991
	160 ch	01.1983 > 12.1991
MK - 80-16 AW	160 ch	01.1986 > 12.1989
	160 ch	01.1986 > 12.1989
MK - 80-9 A	87 ch	01.1983 > 02.1986
MK - 80-9 AH	87 ch	01.1983 > 02.1986
MK - 90-13 A	131 ch	01.1983 > 12.1991
MK - 90-13 AH	131 ch	01.1983 > 12.1991
MK - 110-13 A	131 ch	01.1983 > 12.1991
MK - 110-13 AH	131 ch	01.1983 > 12.1985
MK - 110-16 A	160 ch	01.1983 > 12.1991
MK - 110-16 AH	160 ch	01.1983 > 12.1991
MK - 110-16 AT	160 ch	01.1983 > 12.1985
MK - 130-13 A	131 ch	01.1983 > 12.1991
MK - 130-13 AH	131 ch	01.1983 > 12.1991

 Avant montage, comparez la pièce reçue à celle d'origine afin de vérifier que la bonne pièce a été choisie et peut être montée sur le véhicule. Le non-respect de cette consigne ou des instructions de montage annule la garantie.