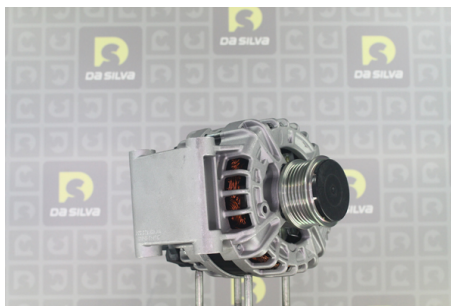


DONNEES TECHNIQUES

Courant de charge [A]	180
Type de réseau de bord	pour véhicules 12V
Type de poulie	PVR6F
Connectique	PLUG753

PHOTOS



LIN/COM



Bornes	
COM	Computer
LIN	Computer

DOCUMENTS

BT-130 Refus des carcasses alternateurs/démarrleurs


APPLICATIONS

CITROËN

JUMPER (2006-) Bus (250) - 2.2 HDi 150	150 ch	07.2011 >
JUMPER (2006-) Camionnette (250) - 2.2 HDi 150	150 ch	07.2011 >
JUMPER (2006-) Plateau (250) - 2.2 HDi 150	150 ch	07.2011 >

PEUGEOT

BOXER (2006-) Bus - 2.2 HDi 130	131 ch	03.2011 > 06.2014
BOXER (2006-) Bus - 2.2 HDi 150	150 ch	03.2011 >
BOXER (2006-) Camionnette - 2.2 HDi 130	131 ch	03.2011 > 06.2014
BOXER (2006-) Camionnette - 2.2 HDi 150	150 ch	03.2011 >
BOXER (2006-) plateau - 2.2 HDi 130	131 ch	03.2011 > 06.2014
BOXER (2006-) plateau - 2.2 HDi 150	150 ch	03.2011 >

 Avant montage, comparez la pièce reçue à celle d'origine afin de vérifier que la bonne pièce a été choisie et peut être montée sur le véhicule. Le non-respect de cette consigne ou des instructions de montage annule la garantie.