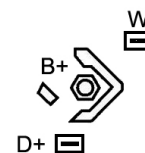
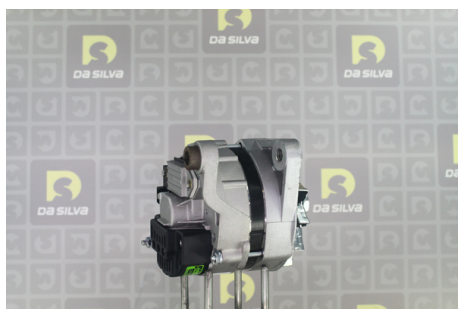
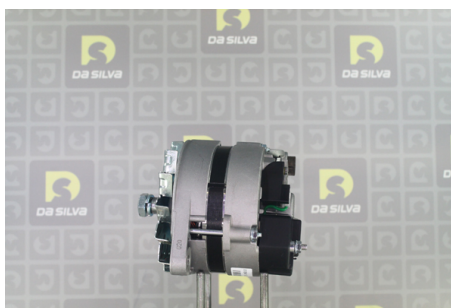


DONNEES TECHNIQUES

Courant de charge [A]	65
Type de réseau de bord	pour véhicules 12V
Type de poulie	SANS
Poulies	sans poulie
Connexion/pince	avec connexion pour compte-tours
Pince	M6 B+
Connectique	PLUG385

PHOTOS



Bornes	
B+	Positive
D+	Trio (Lamp)
W	Revolution meter

DOCUMENTS


BT-130 Refus des carcasses alternateurs/démarreurs

APPLICATIONS

NEW HOLLAND

Différents modèles - Différents modèles

01.1998 > 12.1999

 Avant montage, comparez la pièce reçue à celle d'origine afin de vérifier que la bonne pièce a été choisie et peut être montée sur le véhicule. Le non-respect de cette consigne ou des instructions de montage annule la garantie.