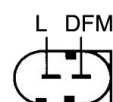
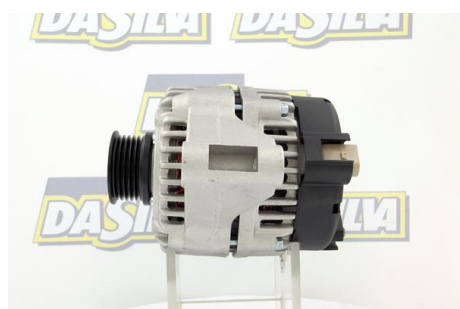


DONNEES TECHNIQUES

Courant de charge [A]	85
Type de réseau de bord	pour véhicules 12V
Type de poulie	PVR5
Pince	M8 B+
Connectique	PLUG650

PHOTOS



Bornes	
L	Lamp
DFM	


DOCUMENTS

BT-130 Refus des carcasses alternateurs/démarrateurs

APPLICATIONS

MG		
MG TF - 115	116 ch	03.2002 >
MG TF - 120	120 ch	03.2002 >
MG TF - 135	136 ch	03.2002 >
MG TF - 160	160 ch	03.2002 >
MG ZR - 105	103 ch	06.2001 >
MG ZR - 160	160 ch	06.2001 >
MG ZS - 120	117 ch	07.2001 >
MG ZS Hatchback - 1.6	111 ch	11.2001 > 10.2005
MGF (RD) - 1.8 i VVC	160 ch	10.2001 > 03.2002
MGF (RD) - 1.6	111 ch	02.2000 > 03.2002
MGF (RD) - 1.8 i 16V	120 ch	03.1995 > 03.2002
MGF (RD) - 1.8 i VVC	146 ch	03.1995 > 03.2002

ROVER		
25 (RF) - 1.1 16V	75 ch	01.2004 >
25 (RF) - 1.4 16V	84 ch	10.1999 >
	103 ch	10.1999 >
25 (RF) - 1.6 16V	109 ch	10.1999 >
25 (RF) - 1.8 16V	116 ch	10.1999 >
	146 ch	02.2000 >
45 (RT) - 1.4	103 ch	02.2000 >
45 (RT) - 1.6	109 ch	02.2000 >
45 (RT) - 1.8	117 ch	02.2000 >
45 3 volumes (RT) - 1.4	103 ch	02.2000 >
45 3 volumes (RT) - 1.6	109 ch	02.2000 >
45 3 volumes (RT) - 1.8	117 ch	02.2000 >

 Avant montage, comparez la pièce reçue à celle d'origine afin de vérifier que la bonne pièce a été choisie et peut être montée sur le véhicule. Le non-respect de cette consigne ou des instructions de montage annule la garantie.