



MANUEL DE MONTAGE

A-2597

Arnott Ressort Pneumatique Arrière
Mercedes-Benz Classe R (W251/V251)



Engineered to Ride, Built to Last®

FÉLICITATIONS POUR AVOIR ACHETÉ UN PRODUIT POUR SUSPENSION PNEUMATIQUE ARNOTT®

CHEZ ARNOTT LLC, NOUS SOMMES FIERS DE POUVOIR PROPOSER DES PRODUITS DE GRAND QUALITÉ AVEC TOUT LE SUPPORT TECHNIQUE DONT VOUS AVEZ BESOIN. MERCI POUR LA CONFIANCE QUE VOUS NOUS ACCORDEZ, À NOUS ET À NOS PRODUITS.

Un montage adéquat est essentiel pour expérimenter et apprécier les avantages de ce système. Prenez un peu de temps pour passer en revue ces instructions de montage avant de commencer à monter ces pièces sur votre véhicule. La dépose et la pose de produits pour de suspension pneumatique doivent uniquement être réalisées par un professionnel automobile entièrement qualifié et certifié.

Il est également important d'être conscient de toutes les mesures de sécurité nécessaires lorsque vous montez votre nouveau système de suspension pneumatique. Cela comprend le levage et l'immobilisation du véhicule de manière adéquate ainsi que l'isolation de toute énergie stockée, pour éviter des blessures personnelles ou des dégâts matériels.

INFORMACIÓN GENERAL:

Lire ce manuel signifie que vous acceptez les termes de la décharge générale, de la décharge de responsabilité et de la convention de non-responsabilité, dont le texte intégral est disponible sur www.arnottsuspension.com et www.arnotteurope.com.



AVERTISSEMENT

Le système de suspension pneumatique est sous pression (jusqu'à 10 bars, ou 150 lbf/in). Vérifiez que la pression a été libérée et débranchez l'alimentation du système de suspension pneumatique avant le démontage. Ne laissez pas de la saleté ou de la graisse pénétrer dans le système. Portez toujours des protections standards pour les mains, les yeux et les oreilles lorsque vous effectuez l'entretien du système de suspension pneumatique.

- Ne stockez pas en dessous de -15 oC (5 oF) et au-dessus de 50 oC (122 oF).
- Évitez d'endommager les canalisations pneumatiques et les câbles.
- La dépose et la pose doivent uniquement être effectuées par un personnel pleinement qualifié.
- Utilisez le logiciel de diagnostic du constructeur du véhicule.

ATTENTION :

Des dégâts au véhicule et au système de suspension pneumatique peuvent être occasionnés si le travail est effectué d'une manière différente que celle précisée dans les instructions, ou dans un ordre différent.

Pour éviter la possibilité de courts-circuits lors du travail sur des composants électriques, consultez le manuel du propriétaire pour savoir comment débrancher la batterie.

Consultez le manuel du propriétaire du véhicule, son manuel d'entretien ou le concessionnaire pour connaître les points de levage par cric adéquats sur votre véhicule et pour des instructions supplémentaires d'entretien, de sécurité et de maintenance. Le travail ne sera en aucun cas effectué en se trouvant sous le véhicule si ce dernier n'est pas soutenu de manière adéquate, car cela pourrait entraîner de graves blessures et même la mort.

Ce véhicule contient un « système fermé d'alimentation en air ». Le remplacement des composants exige de respecter les procédures décrites dans la documentation d'entretien de l'équipement d'origine. Le non-respect des procédures décrites peut entraîner des dégâts et/ou une panne du composant.

DÉPOSE DU RESSORT PNEUMATIQUE

1. Placer les roues dans l'axe du véhicule.
2. Lever le véhicule.
3. Déposer la roue arrière .
4. Déposer lentement la canalisation pneumatique du sommet du ressort pneumatique pour le dégonfler. Déposer le raccord d'air du flexible d'air et le mettre au rebut. (Images 1, 2, 3)



IMAGE 1



IMAGE 2

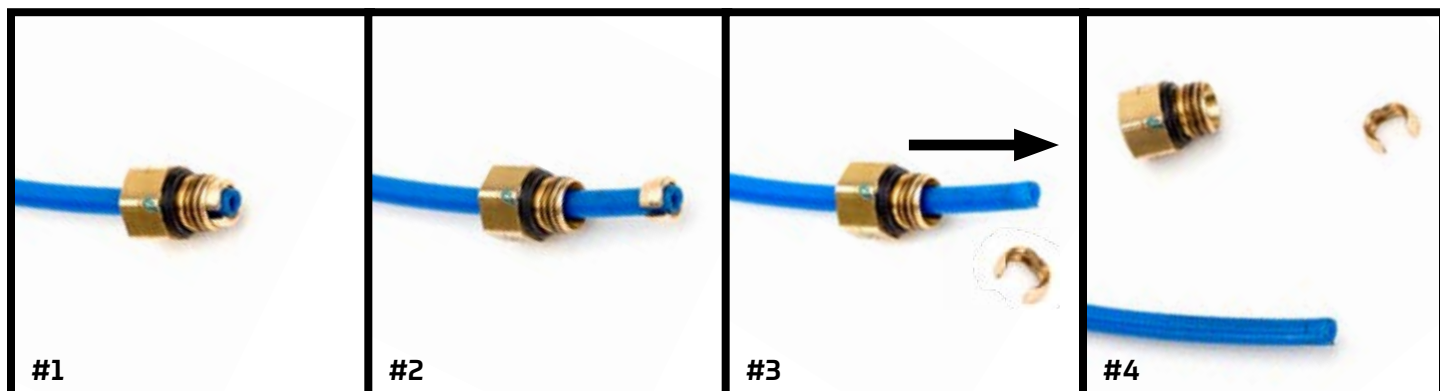
RETRAIT DU RACCORD DE CONDUITE D'AIR



Avant d'introduire la canalisation pneumatique existante dans le nouveau raccord d'air, il faut retirer l'ancien raccord de canalisation d'air de l'équipement d'origine.

REMARQUE :

Des fissures et/ou des coupures profondes dans la canalisation pneumatique peuvent entraîner des fuites potentielles. Vérifier la canalisation pneumatique avant son insertion. La canalisation pneumatique doit être remplacée si elle est endommagée.



#1

#2

#3

#4

RACCORD DE
CANALISATION
PNEUMATIQUE D'ORIGINE

FAIRE COULISSER
LA PARTIE FILETÉE
VERS LE HAUT DE LA
CANALISATION ET OUVRIR
LA BAGUE DE SERRAGE
POUR LA DÉPOSER

FAIRE COULISSER LE
RACCORD D'AIR HORS
DE LA CANALISATION
PNEUMATIQUE

LA CANALISATION
PNEUMATIQUE EST PRÊTE
À ÊTRE MONTÉE

IMAGE 3

5. Pour déposer le ressort pneumatique, pousser sur son sommet pour le dégager du véhicule.
6. Devisser le clip supérieur de retenue du ressort pneumatique et le mettre au rebut. (Image 4)

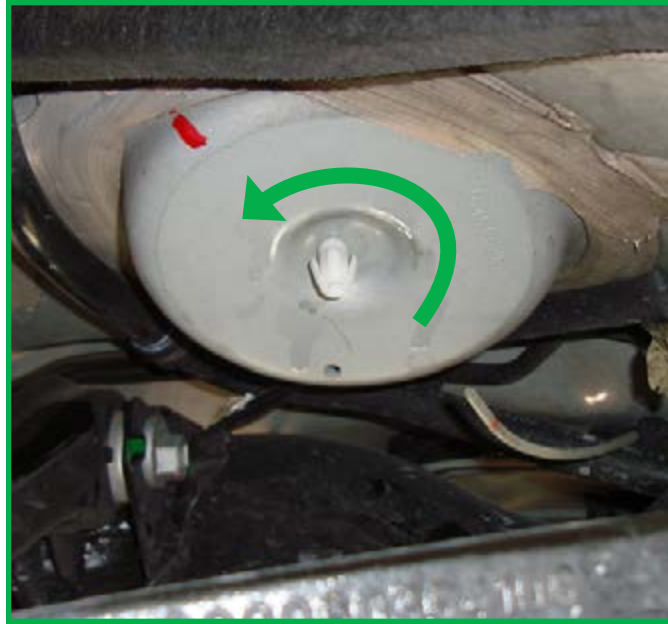


IMAGE 4

7. La despose est terminée.

POSE DU RESSORT PNEUMATIQUE



AVERTISSEMENT

Serrer tous les écrous et les boulons aux spécifications données par le constructeur au cours du processus de montage.

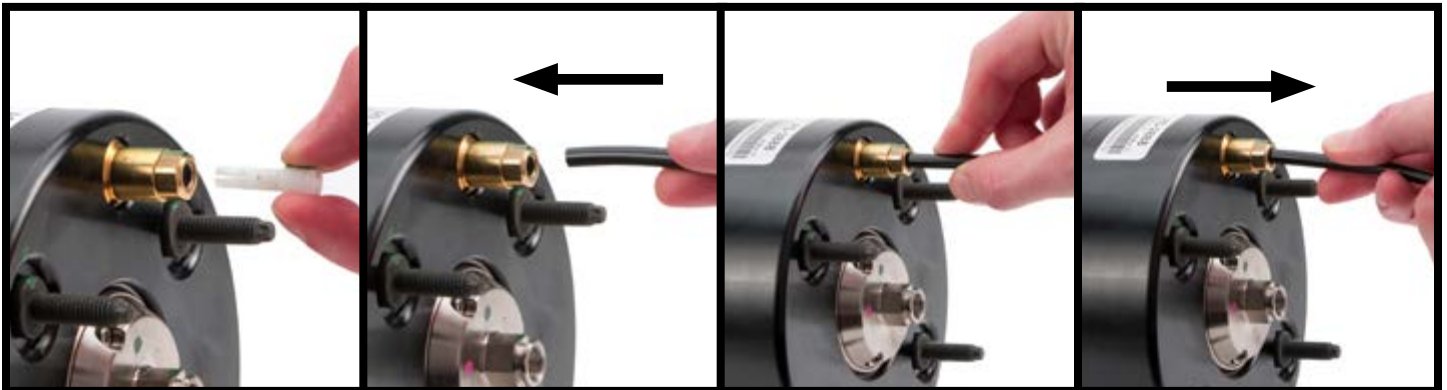


AVERTISSEMENT

Ne pas déposer le raccord d'air du ressort pneumatique. Cela pourrait entraîner des dommages et/ou invalider la garantie. Déposer la goupille blanche fixée pour le transport sur le nouveau raccord d'air et introduire la canalisation pneumatique jusqu'à ce qu'elle soit bien en place.

1. Installez le ressort pneumatique dans l'ordre inverse du retrait, en utilisant le nouveau clip de retenue fourni. Veillez à suivre les instructions de retrait de la goupille de transport et d'installation de la conduite d'air. (Image 5)

RETRAIT DE LA GOUPILLE DE TRANSPORT ET INSTALLATION DE LA CONDUITE D'AIR



RETIREZ ET JETEZ LA GOUPILLE D'EXPÉDITION.

INSÉREZ LE TUBE D'AIR DANS LE RACCORD DU TUBE D'AIR JUSQU'À CE QU'IL S'ARRÊTE.

TUBE D'AIR INSÉRÉ.

TIREZ DOUCEMENT SUR LE TUBE D'AIR POUR CONFIRMER QU'IL EST ENTIÈREMENT FIXÉ PAR LE RACCORD DU TUBE D'AIR.

IMAGE 5

Arnott®

Suspension Products

Contacter le bureau d'Arnott États-Unis :

www.arnotsuspension.com

100 Sea Ray Drive
Merritt Island, FL 32953

Téléphone : 800.251.8993
321.868.3016

Fax : 321.868.3703

E-mail : techassistance@arnottinc.com

Contacter le bureau d'Arnott Europe :

www.arnotteurope.com

Industrieweg 19
5145 PD, Waalwijk (NL)

Téléphone NL : +31 73 7850 580

Téléphone DE : +31 85 2087 438

Téléphone UK : +44 203 3186 124

Téléphone BE : +32 258 846 90

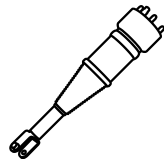
Téléphone ES : +34 91 901 10 56

Téléphone FR : +32 78 48 46 93

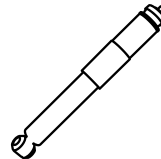
E-mail : info@arnotteurope.com



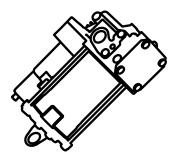
Ressorts
pneumatiques



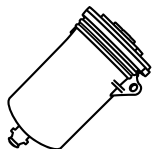
Jambes de force



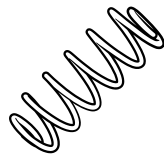
Amortisseurs



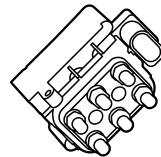
Compresseurs



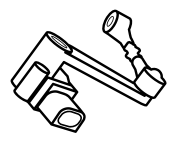
Déshydrateurs



Kits de conversion de
ressort hélicoïdales



Blocs de
soupapes



Capteurs de hauteur
de conduite